



Kufsteiner Str. 76

D-83026 Rosenheim

Tel: 0049 – (0)8031-9019288

Mobil: 0049 – (0)172-8511112

Geschäftszeiten

Montag – Donnerstag

8.00 – 12.00 Uhr

13.00 – 17.00 Uhr

Freitag

8.00 – 12.00 Uhr

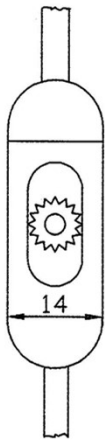
13.00 – 15.00 Uhr

Bestellungen werden nur schriftlich
entgegengenommen

Lieferung erfolgt gegen Vorkasse

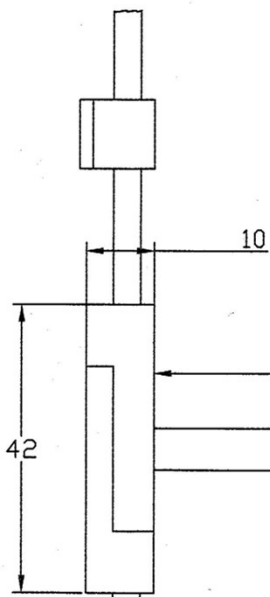
Bei Abholung ist nur Barzahlung möglich

Ansicht

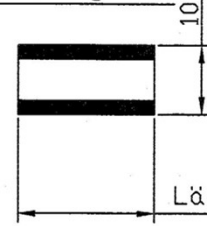


Hub 5mm

Ansicht →



Türstärke + Luft
z.B. 20mm + 0.3mm
Türstärke angeben

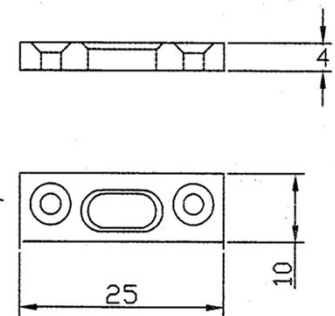


Lagerbuchse
Länge = Türstärke

4 Führungen



2 Schließplatten



				Maßstab	
			Datum	Name	
			Bearb.		
				Zahnradschubstangenverschluß	
				Stangendurchmesser 4mm	
				incl. Edeldstahlspax	
				Bestellnr. 900 und 950	
				Blatt	
				Blätter	
Zust	Anderung	Datum	Name		

Zahnradverschluß



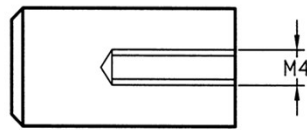
Klaus Eberhard
Mechanik & Designbeschläge

Folgende Angaben sind erforderlich bei einer Bestellung eines Zahnradstangenverschlusses

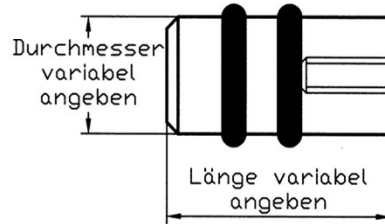
1. Material: Edelstahl oder Messing
2. Türstärke: Bei exakter Einhaltung der Türstärke ergibt 0,3 mm Luft zwischen Knopf und Tür.
Hat der Knopf ein anderes Gewinde als M4 muss dies angegeben werden.
3. Anschlagart: Rechte oder linke Tür
4. Stangenlänge: Bei Angabe der Stangenlänge sollten ruhig 50mm Aufmaß an jeder Seite berücksichtigt werden, muss sowieso abgeschnitten werden
5. Schließplatten: Stumpf aufschlagend und stumpf einschlagend sind Standard, bei eventuell überfälzter Tür das Maß der Überfälzung angeben
Überfälzte, abgesetzte oder 45° - Schließplatten und sonstige Sonderausführungen Aufpreis nach Ausführung

PS: Bei Verschlussstangen über 750mm sollte in der Mitte eine Führung extra montiert werden.

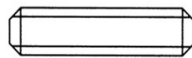
Knopf zylindrisch



Knopf mit schwarzen O-Ringen



Falls die Knöpfe nicht von hinten durchgeschraubt oder für Schubstangenverschlüsse verwendet werden können die Knöpfe unsichtbar von vorn mittels Rampamuffe und Gewindestift verschraubt werden.



Gewindestift

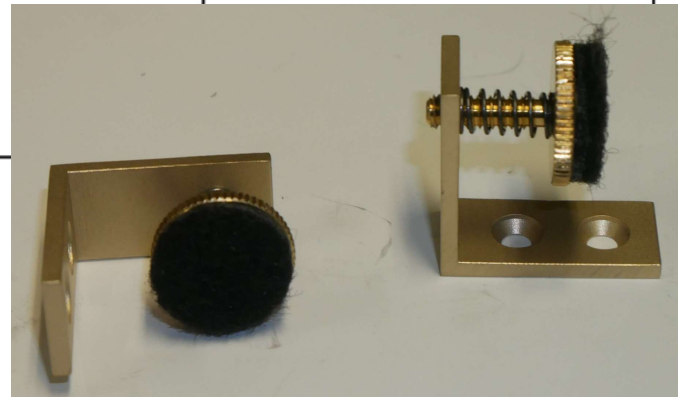
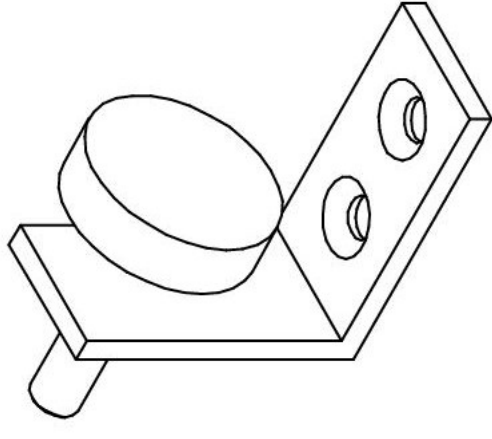
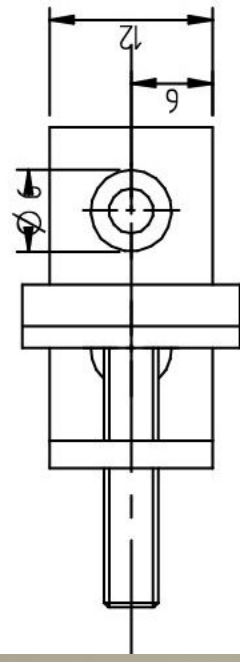
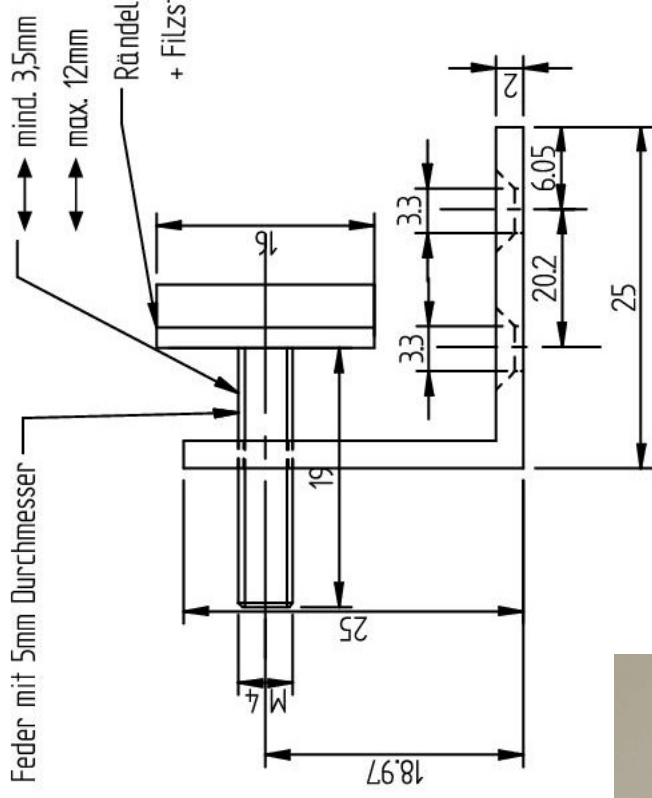


Rampamuffe

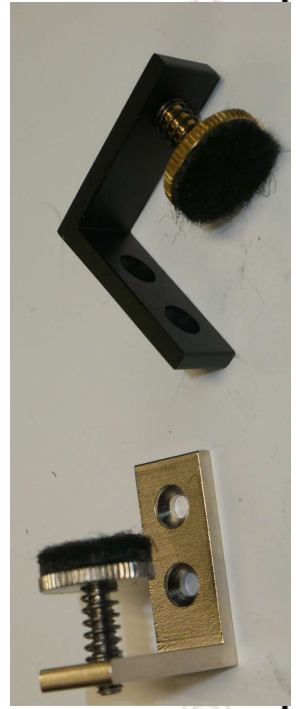
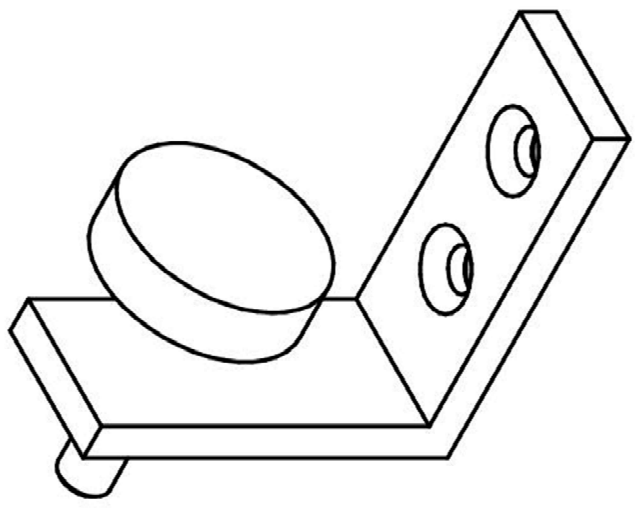
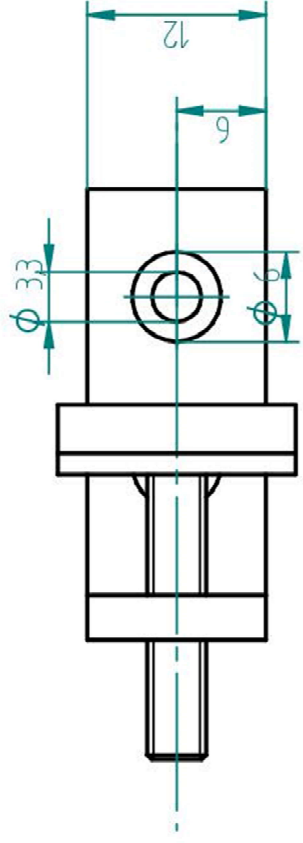
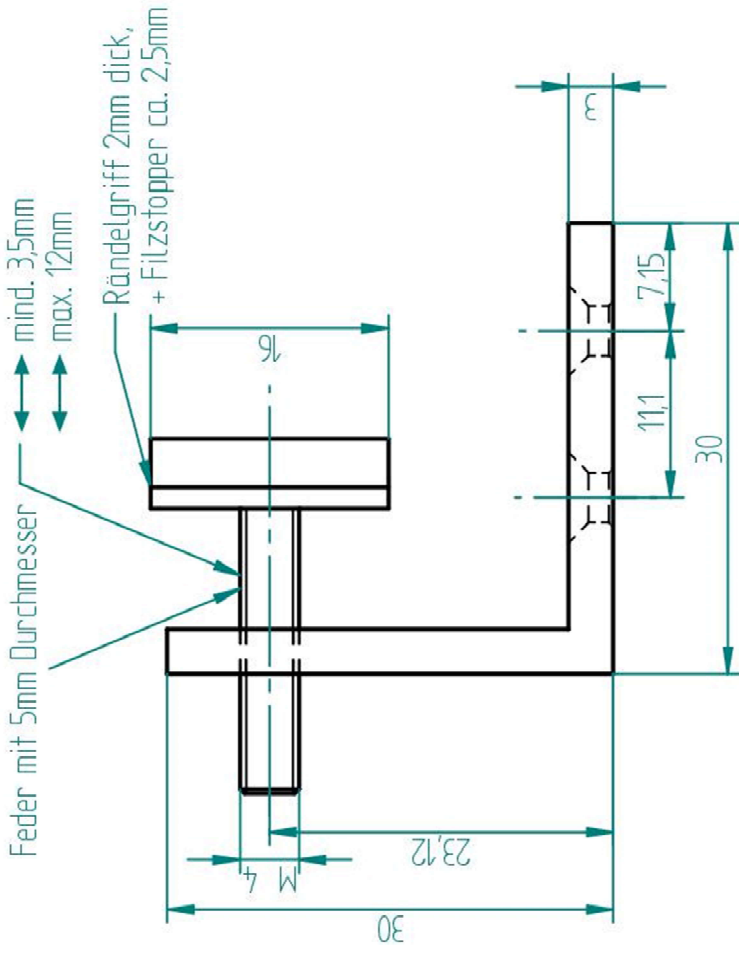
				Maßstab		
				Datum	Name	Knöpfe zylindrisch Durchmesser und Länge variabel
			Bearb.			
				Bestellnr. 1200 bis 1325		Blatt
Zust.	Änderung	Datum	Name			Blätter



Feder mit 5mm Durchmesser
 Rändelgriff 2mm dick,
 + Filzstopper ca. 2,5mm
 mind. 3,5mm
 max. 12mm



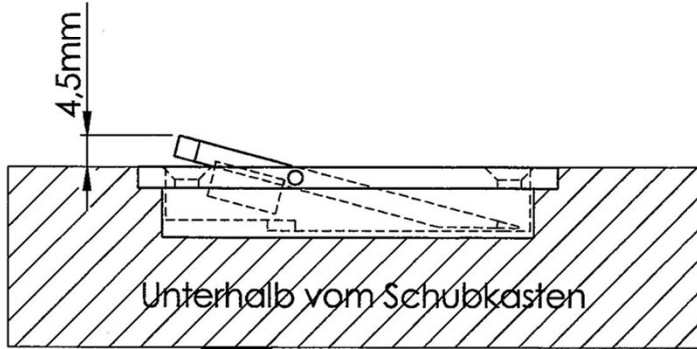
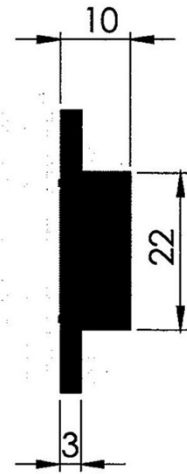
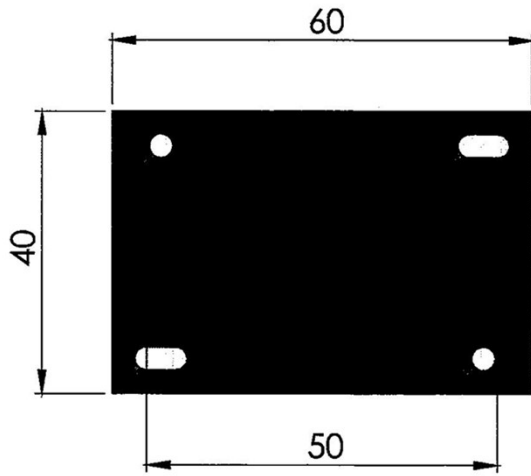
DRAWN		NAME	DATE
CHECKED		K. Eberhard	03/09/21
Material: Messing Art. 2010 Messing glasperlgestraht Art. 2015 Messing vernickelt			
TITLE			
Eberhard Feinmechanik und Designbeschläge		SIZE	REV
		DWG NO	
		A4	
FILE NAME: Schubladenstopper25x25x2.dft			
SCALE:	WEIGHT:	SHEET 1 OF 1	



DRAWN		NAME	DATE
CHECKED		K. Eberhard	03/09/21
Material: Messing			
Art. 2000 Messing glasperlgestrahlt			
Art. 2005 Messing vernickelt			
TITLE		Eberhard Feinmechanik und Designbeschläge	
SIZE		Schubladentopper 30mm x 30mm x 3mm	
DWG NO	REV		
A4			
FILE NAME: Schubladentopper30x30x3.dft			
SCALE: 2:1	WEIGHT:	SHEET 1 OF 1	

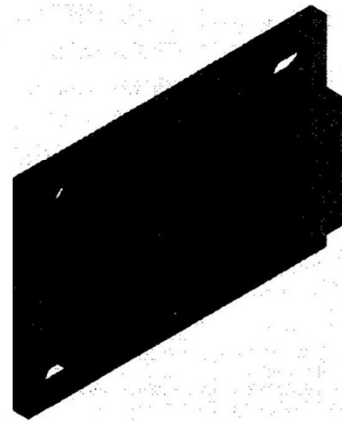
COPY

SO

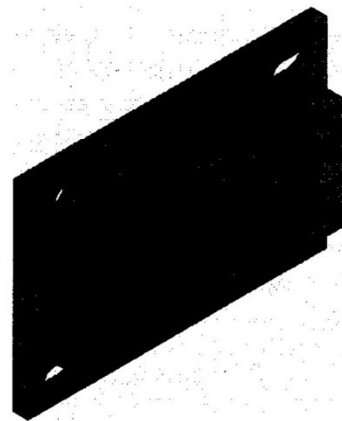
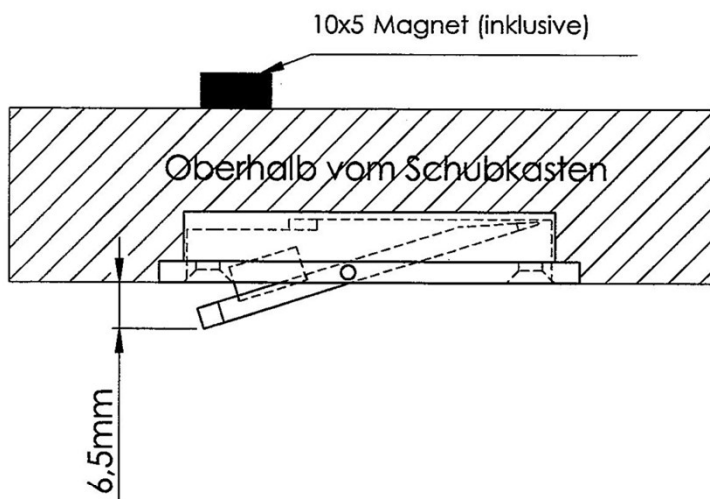
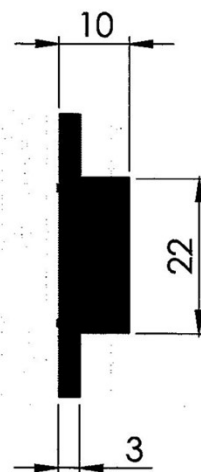
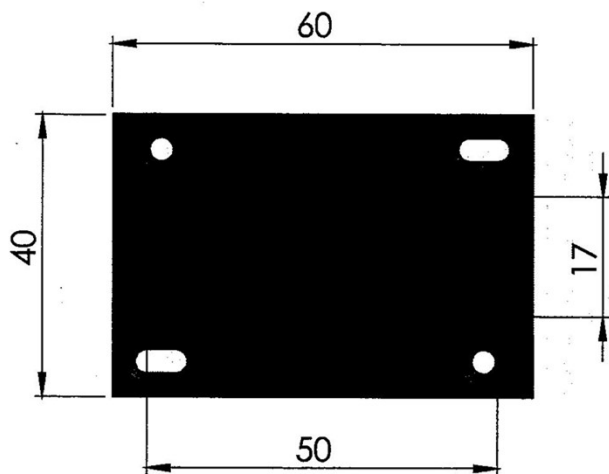


Unterhalb vom Schubkasten

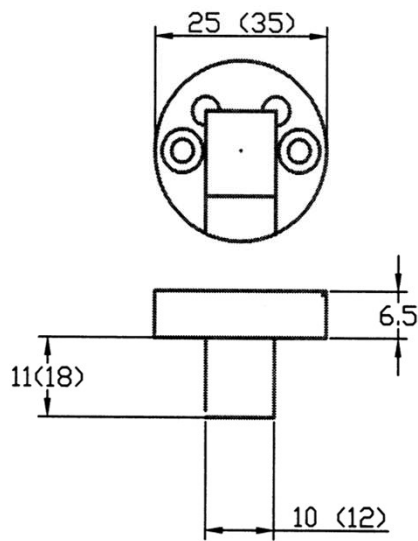
10x5 Magnet (inklusive)



WENN NICHT ANDERS DEFINIERT: BEMASSUNGEN SIND IN MILLIMETER OBERFLÄCHENBESCHAFFENHEIT: TOLERANZEN: LINEAR: WINKEL:		OBERFLÄCHENGÜTE:		ENTGRATEN UND SCHARFE KANTEN BRECHEN		ZEICHNUNG NICHT SKALIEREN		ÄNDERUNG	
NAME		SIGNATUR		DATUM		BENENNUNG: Magnetwippe Unterhalb			
GEZEICHNET		GEPRÜFT		GENEHMIGT		PRODUKTION		WERKSTOFF:	
QUALITÄT						ZEICHNUNGSNR. 2200		A4	
				GEMICHT:		MASSSTAB:1:1		BLATT 1 VON 1	

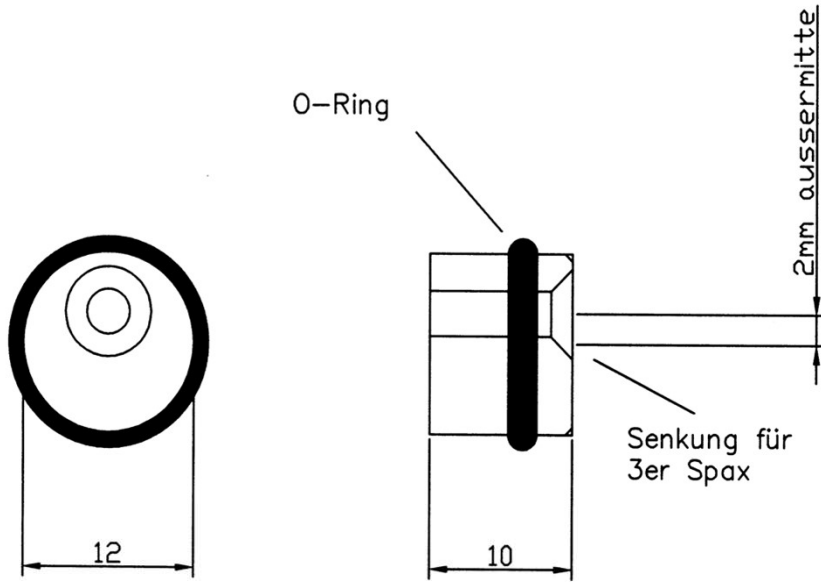


WENN NICHT ANDERS DEFINIERT: BEMASSUNGEN SIND IN MILLIMETER OBERFLÄCHENBESCHAFFENHEIT: TOLERANZEN: LINEAR: WINKEL:		OBERFLÄCHENGÜTE:		ENTGRATEN UND SCHARFE KANTEN BRECHEN		ZEICHNUNG NICHT SKALIEREN		ÄNDERUNG	
NAME		SIGNATUR		DATUM		BENENNUNG: Magnetwippe Oberhalb			
GEZEICHNET		GEPÜFT		GENEHMIGT		PRODUKTION		QUALITÄT	
						WERKSTOFF:		ZEICHNUNGSNR. 2210	
						GEWICHT:		BLATT 1 VON 1	
								A4	



Maße in Klammern = 35mm Ausführung
Senkung für 3er Spax

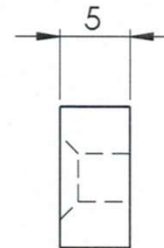
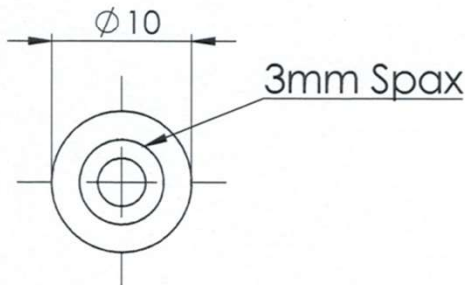
				Maßstab			
				Schwerkraftauszugssicherung			
			Datum				Name
			Bearb.				
				Best.Nr. 2300 bis 2330		Blatt	
Zust.	Änderung	Datum	Name			Blätter	



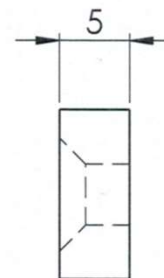
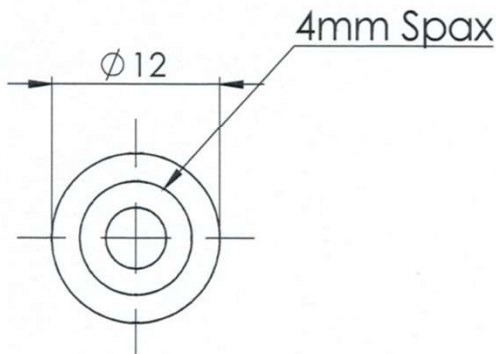
(Verwendungsbereich)			(Zul. Abw.)		(Oberfl.)	MARSTAB	(Gewicht)
						Edelstahl oder Messing	
				Datum	Name	Exzenterstopper	
			Bearb.	Eberh	15.4.00		
			Gepr.	GEPRÜFT	NAME		
			Norm				
			Bestellnr.				Blatt
			2400 oder 2450				Blätter
Zust	Änderung	Datum	Name	Ursprung	Ersatz für:		Ersatz durch:

Für gute Optik bei Spaxverbindungen

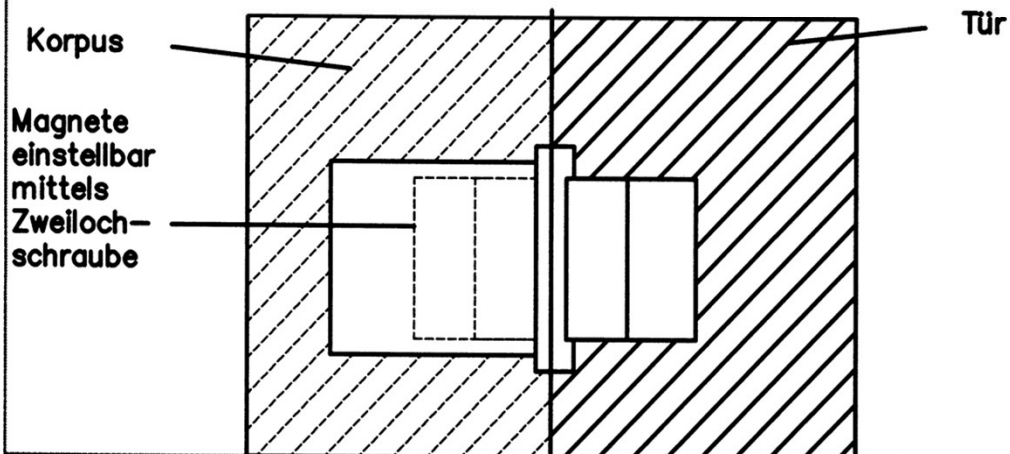
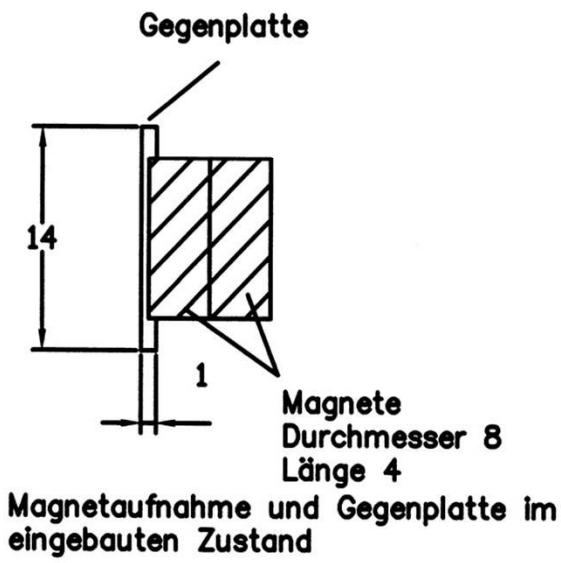
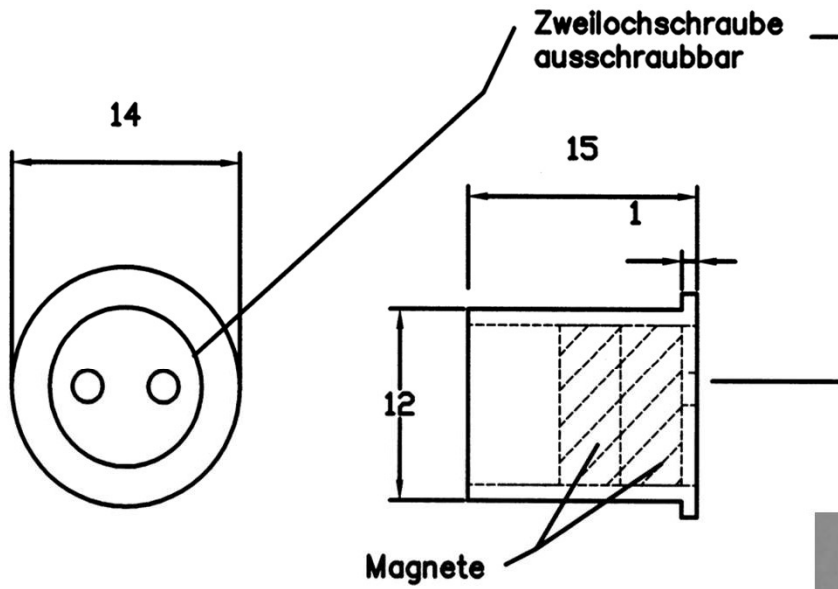
M3 Rosette Artikel Nr. 2650



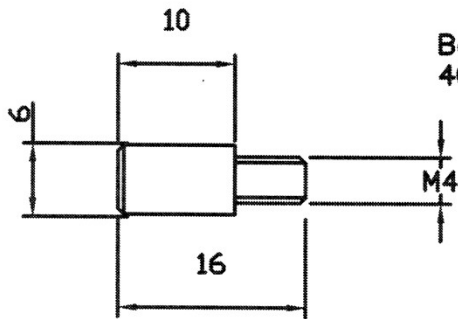
M4 Rosette Artikel Nr. 2660



WENN NICHT ANDERS DEFINIERT: BEMASSUNGEN SIND IN MILLIMETER OBERFLÄCHENBESCHAFFENHEIT: TOLERANZEN: LINEAR: WINKEL:		OBERFLÄCHENGÜTE:		ENTGRATEN UND SCHARFE KANTEN BRECHEN		ZEICHNUNG NICHT SKALIEREN		ÄNDERUNG	
GEZEICHNET		SIGNATUR		DATUM		BENENNUNG: Rosette			
GEPRÜFT						ZEICHNUNGSNR. 2650 bis 2660			
GENEHMIGT						A4			
PRODUKTION						MASSSTAB: 5:1			
QUALITÄT				WERKSTOFF:		BLATT 1 VON 1			
				GEWICHT:					

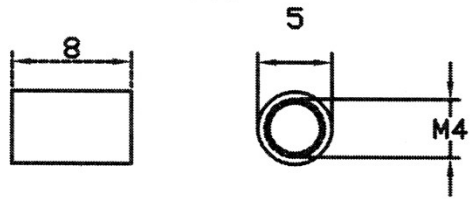


				Maßstab		
				Datum	Name	Magnetaufnahme Gegenplatte Magnete
			Bearb.			
				Best. Nr 3000 bis 3100		Blatt
Zust.	Änderung	Datum	Name			Blätter

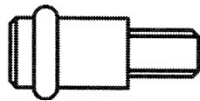


Best.Nr.
4010 oder 4030

Best.Nr.
4500



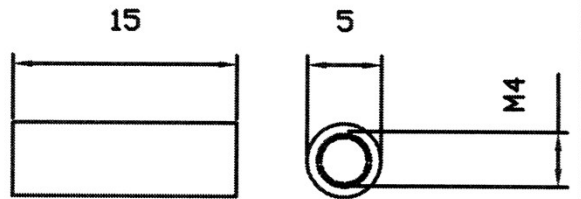
O-Ring
verbessert die
Auflage (nicht nur
bei Glasböden)



Maße wie oben

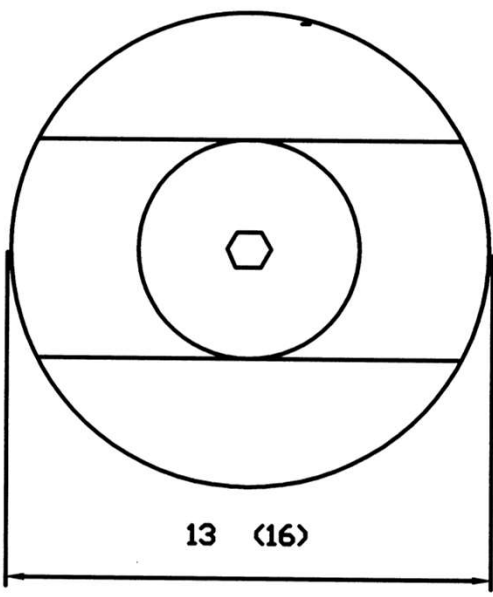
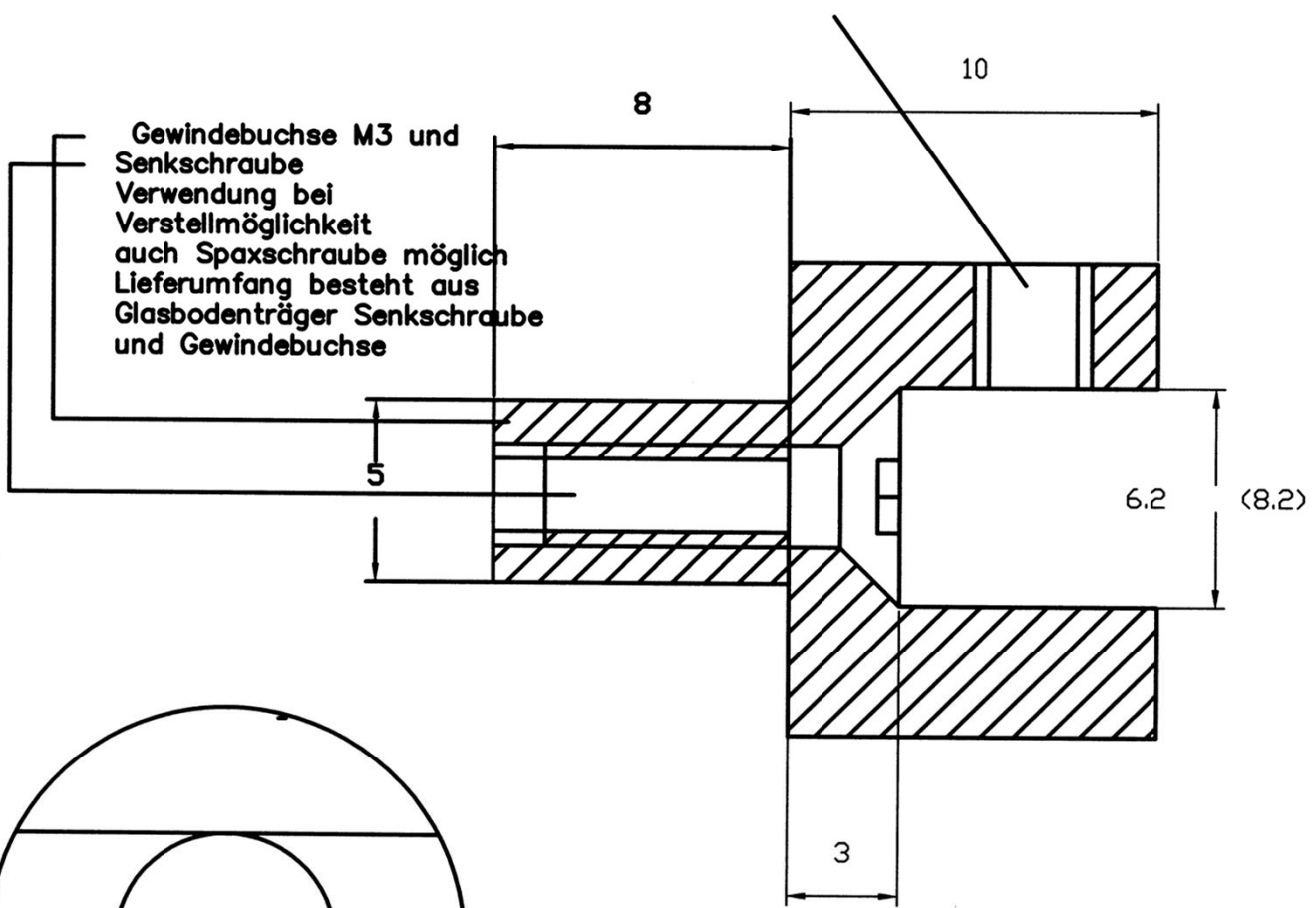
Best.Nr.
4000 oder
4020

Best.Nr.
4600



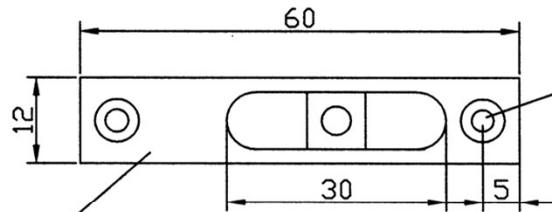
				Maßstab		
				Datum	Name	Fachträger und Gewindebuchsen M4
			Bearb.			
						Blatt
Zust	Änderung	Datum	Name			Blätter

Polyamidschraube



				Datum	Name	Glasbodenträger mit Schlitz 6,2mm und (8,2mm)
				Bearb.		
				Bestellnr. 4100 bis 4210		Blatt
Zust	Änderung	Datum	Name			Blätter

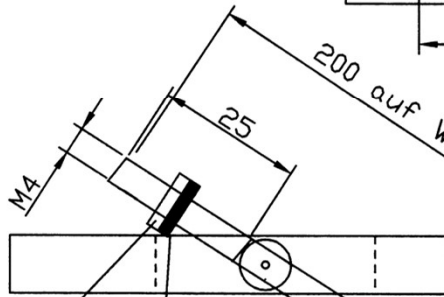
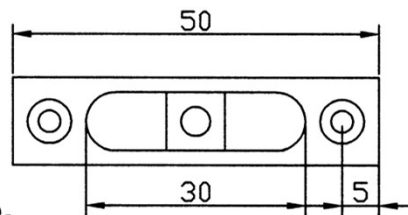
Befestigungsteil Korpus



Senkung für 3er Spax

Korpusteil um 10mm verlängert für mehr Fleisch zum anschrauben

Befestigungsteil Tür



Mutter M4

Kunststoff für weiches aufschlagen

Stange hier eingeschraubt

Spax sind inclusive, Länge angeben (z.B. 3x20)

(Verwendungsbereich)				(Zul. Abw.)		(Oberfl.)		MARSTAB		(Gewicht)	
								Edelstahl oder Messing			
				Datum		Name		Türanschlagjustierung			
				Bearb. Eberh		15.4.00					
				Gepr. GEPRÜFT		NAME					
				Norm							
				Bestellnr.		5000 od. 5010				Blatt	
										Blätter	
Zust	Änderung	Datum	Name	Ursprung			Ersatz für:			Ersatz durch:	

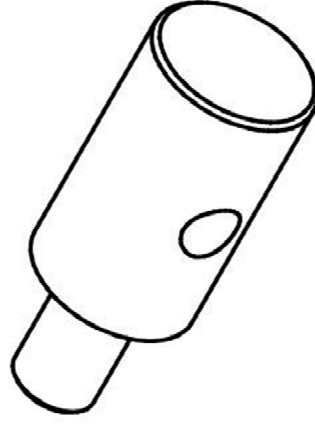
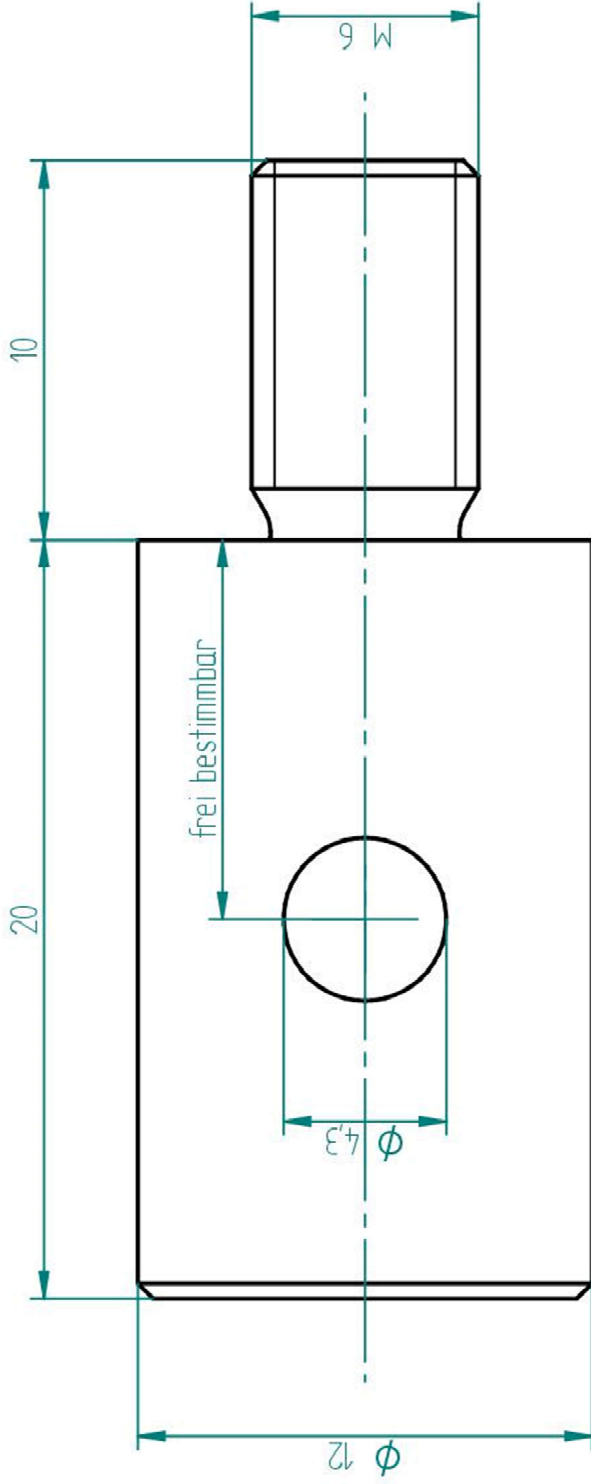


Türanschlagjustierung

Bild unten ist zum Aufschrauben



Die Maße sind bei beiden Teilen 8x12x50 mm

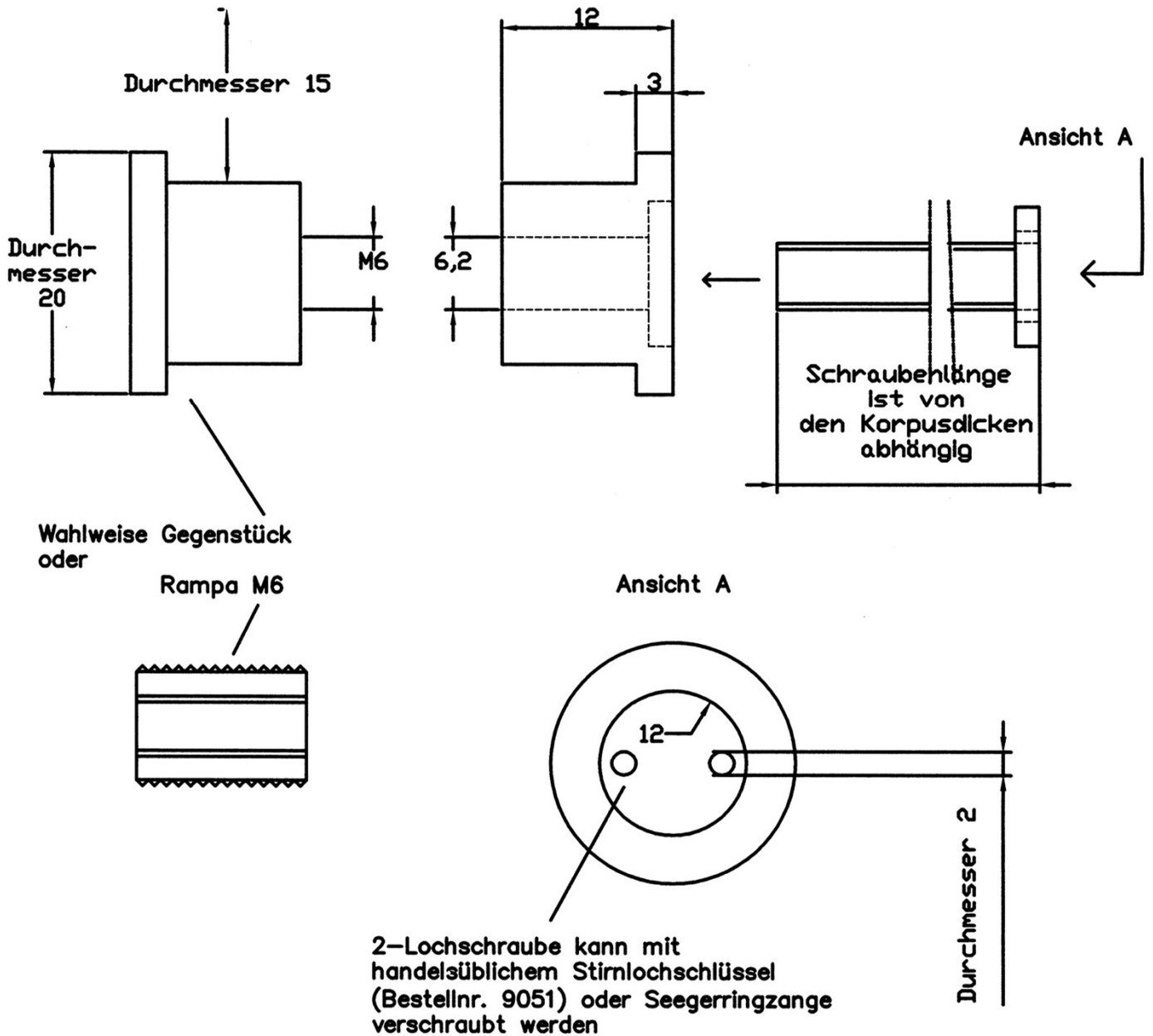


NAME	DATE
Patrick	04/07/21
Material: Messing oder V2A-Edelstahl	
Oberfläche: geschliffen	
Best. Nr.	Schraube
9000	VZA
9010	Messing
9050	Rampa VZA
9060	Rampa Messing
9100	VZA
9150	Rampa VZA
	Zylinderkopf
	Zylinderkopf

Eberhard Feinmechanik und Designbeschläge	
TITLE Türanschlagjustierung Var. 2	
SIZE A4	REV
DWG NO	
SCALE: 5:1	WEIGHT: SHEET 1 OF 1
FILE NAME: Türanschlagjustierung_V2.dft	



3 - teiliger Korpusverbinder



				Maßstab	
				Datum	Name
			Bearb.		
				3-teiliger Korpusverbinder mit Gegenstück oder Rampa M6 Korpusdicken müssen angegeben werden	
Zust.	Änderung	Datum	Name		
				Blatt	
				Blätter	

Art. 9000



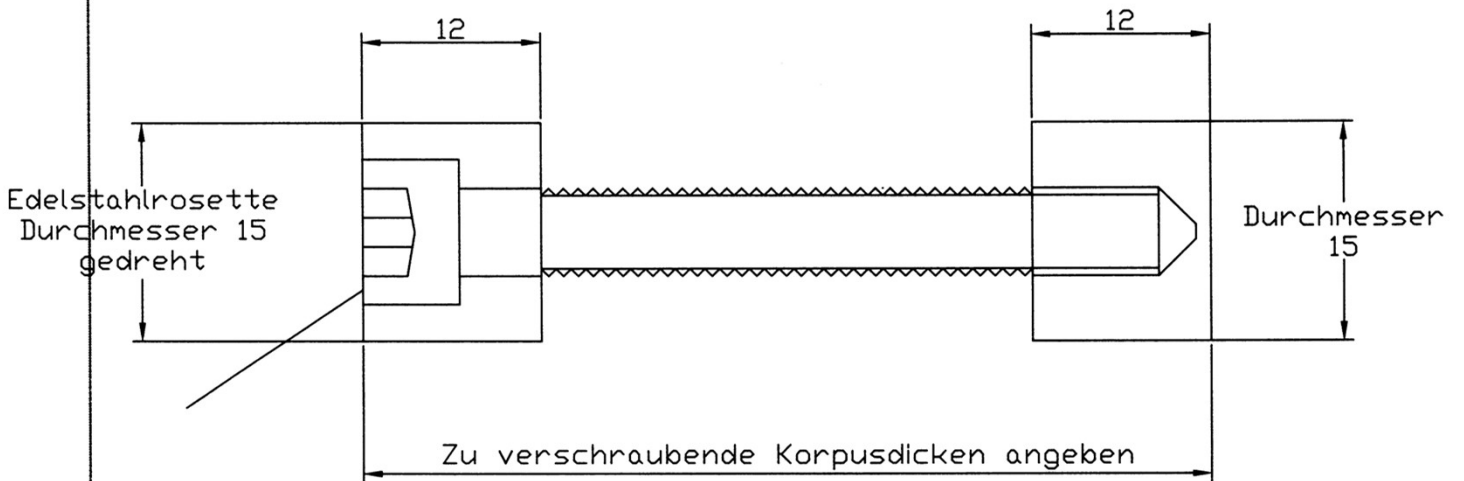
Art. 9050



Art. 9051 + 9052

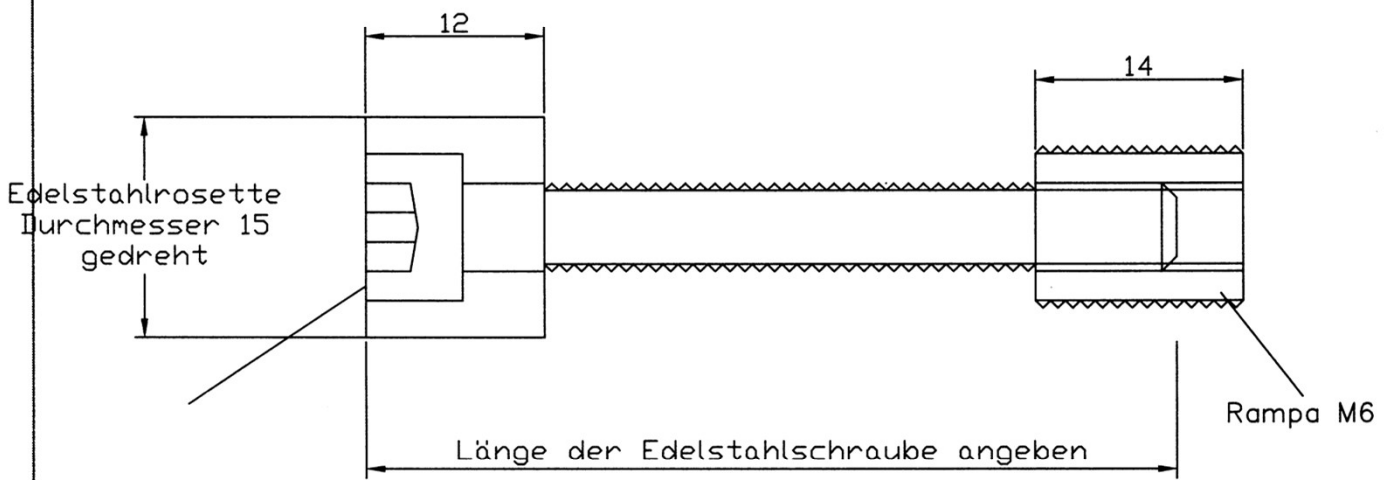


Bestellnr 9100



Edelstahlbuszylinderschraube
Stirnseite gedreht

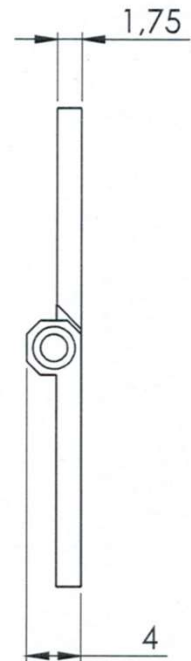
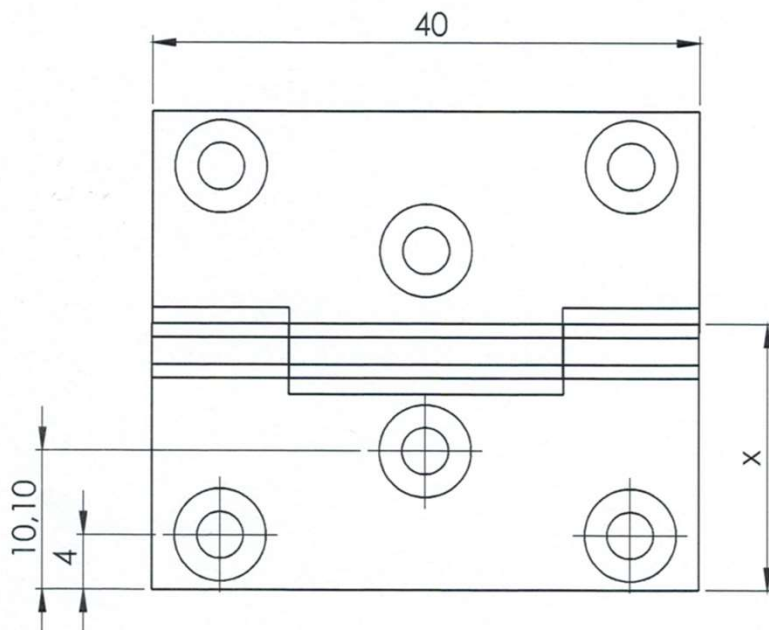
Bestellnr. 9150



Edelstahlbuszylinderschraube
Stirnseite gedreht

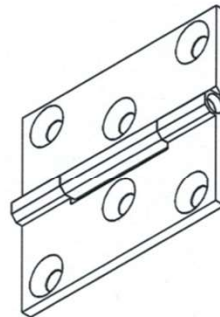
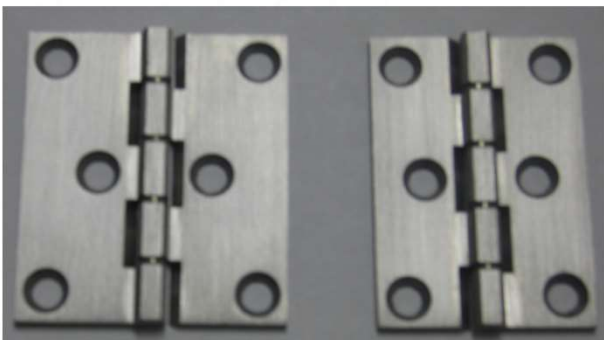
Rampa M6

				Maßstab		
				Datum	Name	-Korpusverbinder mit Zylinderschraube und Gegenstück -Korpusverbinder mit Zylinderschraube und Rampa M6
			Bearb.			
				Bestellnr. 9100 + 9150		Blatt
						Blätter
Zust.	Änderung	Datum	Name			

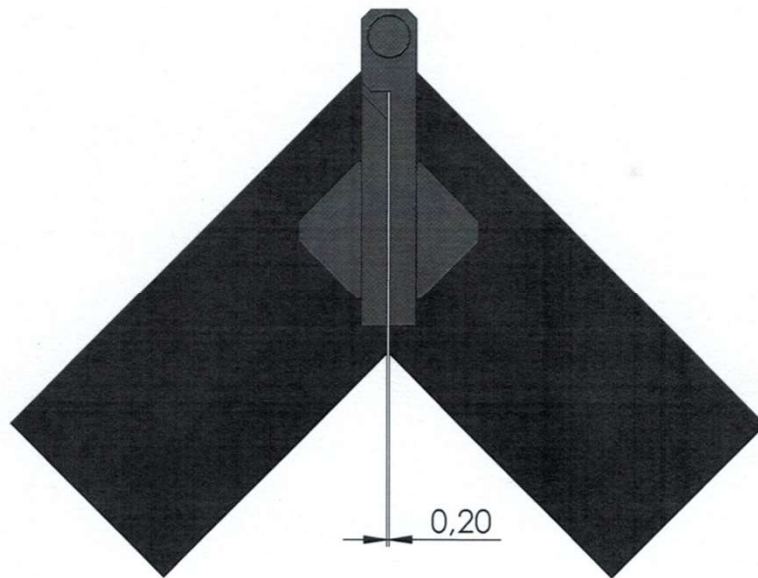
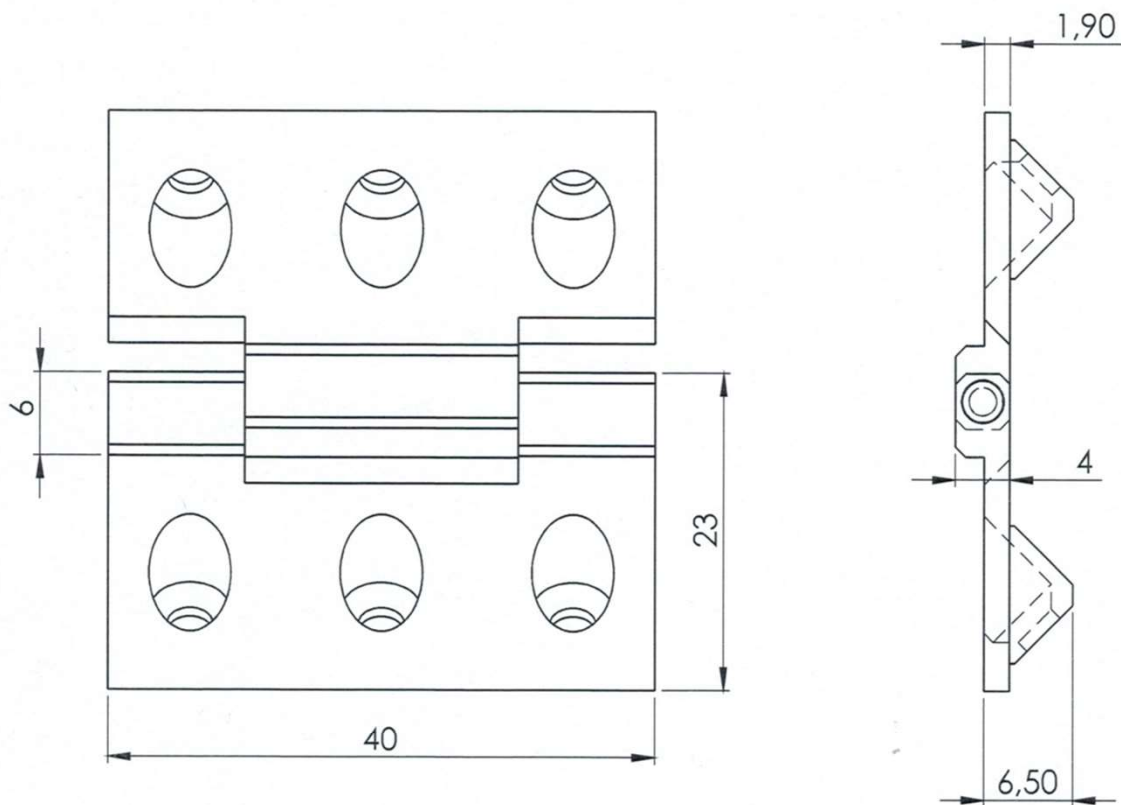


x=19.5mm oder 16mm

0.5mm Luft



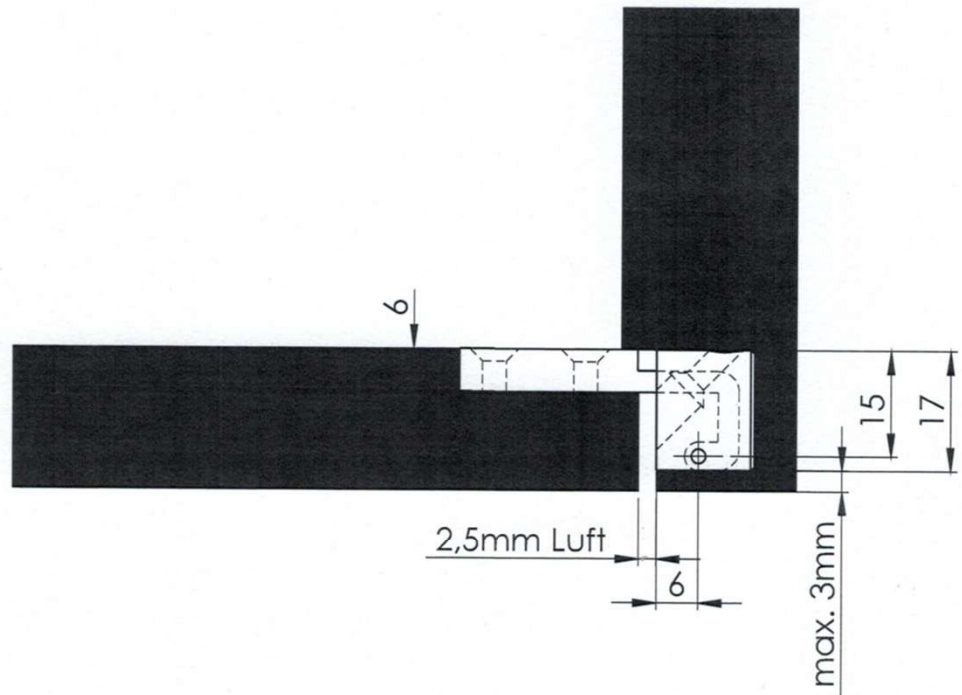
WENN NICHT ANDERS DEFINIERT: BEMASSUNGEN SIND IN MILLIMETER OBERFLÄCHENBESCHAFFENHEIT: TOLERANZEN: LINEAR: WINKEL:			OBERFLÄCHENGÜTE:			ENTGRATEN UND SCHARFE KANTEN BRECHEN			ZEICHNUNG NICHT SKALIEREN			ÄNDERUNG			
NAME			SIGNATUR			DATUM			BENENNUNG:						
GEZEICHNET			GEPRÜFT			GENEHMIGT			gerades Scharnier						
PRODUKTION			QUALITÄT			WERKSTOFF:			ZEICHNUNGSNR.			11000 bis 11065			A4
GEWICHT:			MASSSTAB: 1:1			BLATT 1 VON 1									



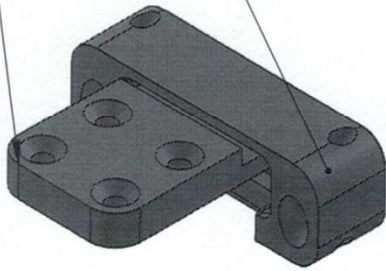
WENN NICHT ANDERS DEFINIERT: BEMASSUNGEN SIND IN MILLIMETER OBERFLÄCHENBESCHAFFENHEIT: TOLERANZEN: LINEAR: WINKEL:		OBERFLÄCHENGÜTE:		ENTGRATEN UND SCHARFE KANTEN BRECHEN		ZEICHNUNG NICHT SKALIEREN		ÄNDERUNG	
NAME		SIGNATUR		DATUM		BENENNUNG: Gehrungsband			
GEZEICHNET						ZEICHNUNGSNR. 11400 bis 11455			
GEPRÜFT									
GENEHMIGT									
PRODUKTION						A4			
QUALITÄT									
				WERKSTOFF:		MASSSTAB:2:1		BLATT 1 VON 1	
				GEWICHT:					

Gehrungsband

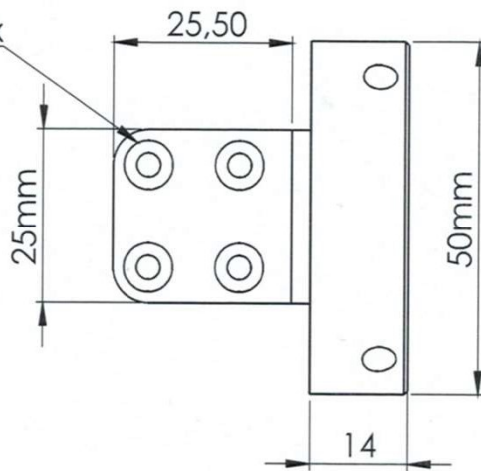




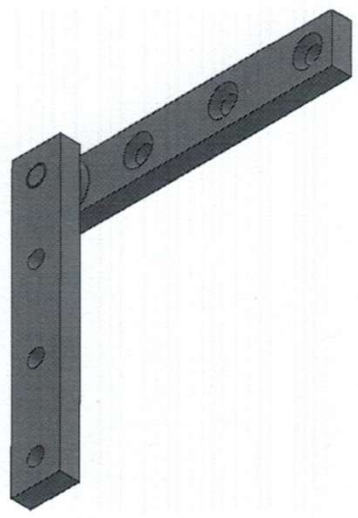
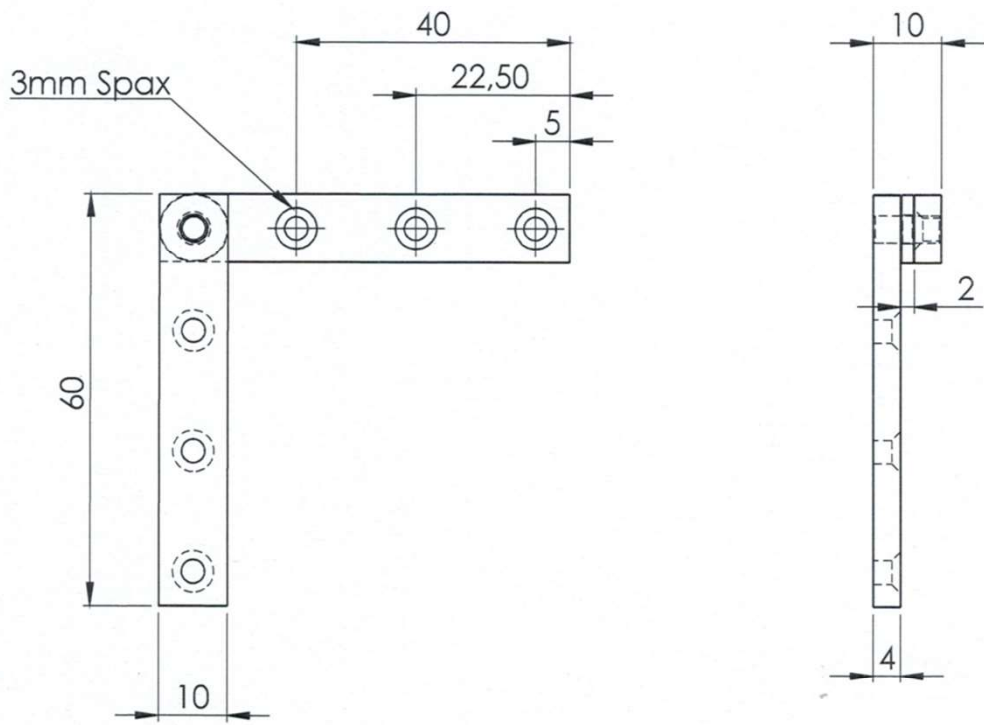
Radien=5mm



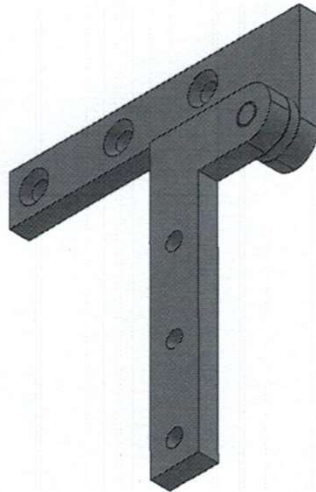
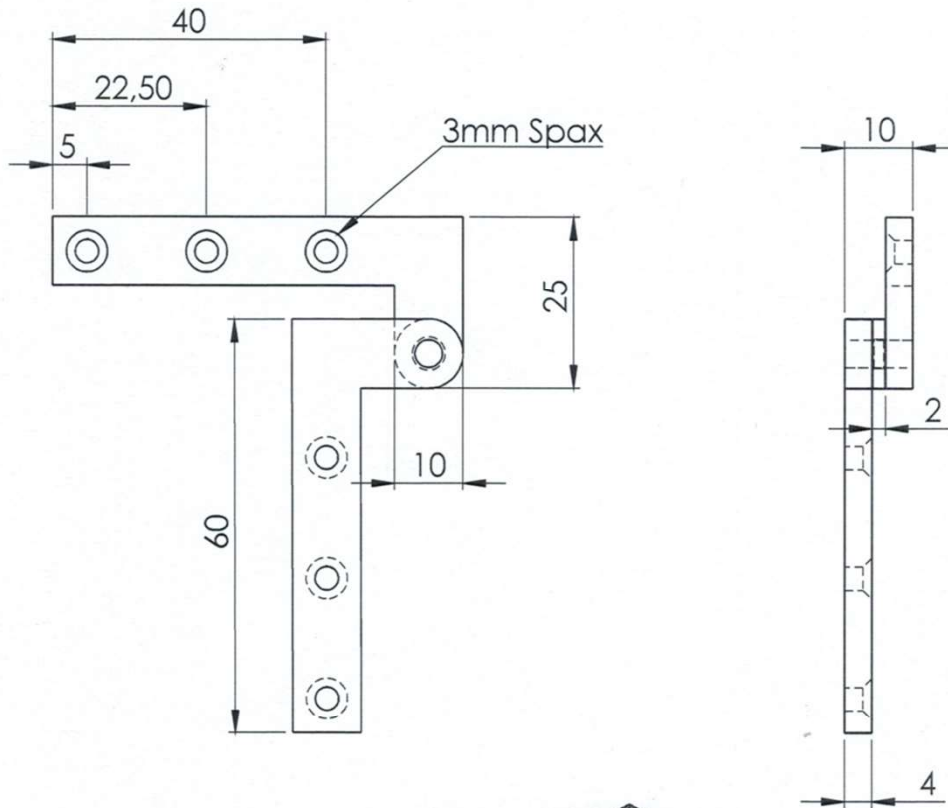
3mm Spax



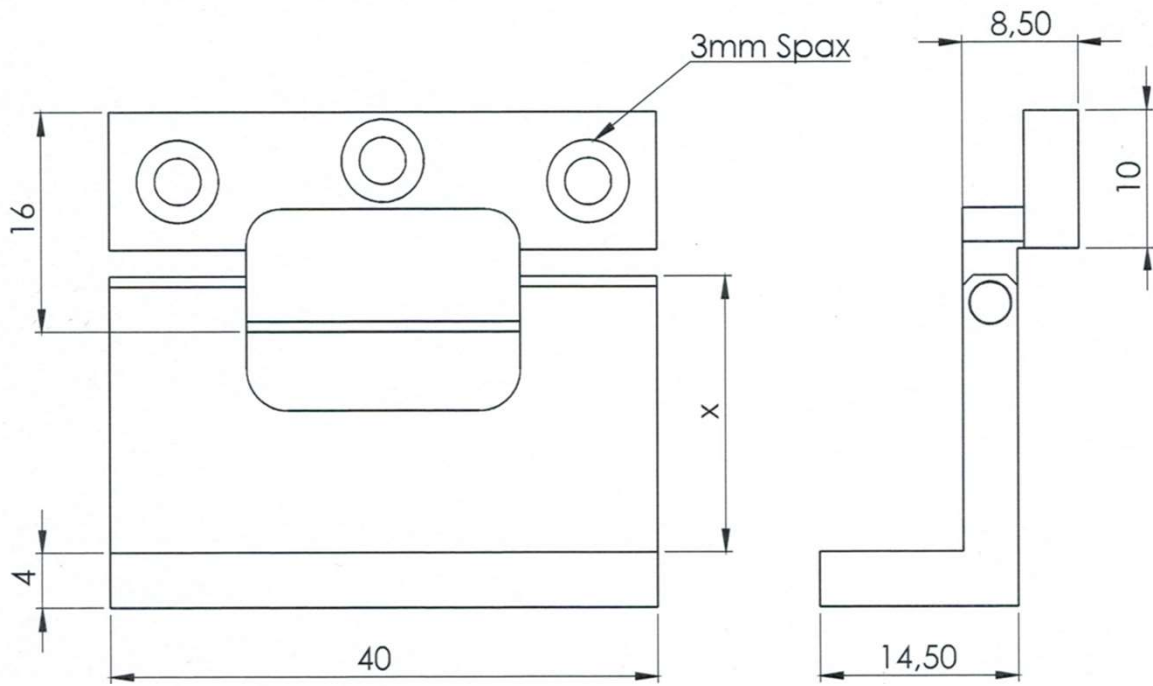
WENN NICHT ANDERS DEFINIERT: BEMASSUNGEN SIND IN MILLIMETER OBERFLÄCHENBESCHAFFENHEIT: TOLERANZEN: LINEAR: WINKEL:		OBERFLÄCHENGÜTE:		ENTGRATEN UND SCHARFE KANTEN BRECHEN		ZEICHNUNG NICHT SKALIEREN		ÄNDERUNG	
NAME		SIGNATUR		DATUM		BENENNUNG: Phantomband			
GEZEICHNET		GEPRÜFT		GENEHMIGT		PRODUKTION		QUALITÄT	
WERKSTOFF:		ZEICHNUNGSNR. 11500 bis 11555		A4		GEWICHT:		MASSSTAB: 1:1	
BLATT 1 VON 1									



WENN NICHT ANDERS DEFINIERT: BEMASSUNGEN SIND IN MILLIMETER OBERFLÄCHENBESCHAFFENHEIT: TOLERANZEN: LINEAR: WINKEL:				OBERFLÄCHENGÜTE:		ENTGRATEN UND SCHARFE KANTEN BRECHEN		ZEICHNUNG NICHT SKALIEREN		ÄNDERUNG																									
<table border="1"> <thead> <tr> <th></th> <th>NAME</th> <th>SIGNATUR</th> <th>DATUM</th> </tr> </thead> <tbody> <tr> <td>GEZEICHNET</td> <td></td> <td></td> <td></td> </tr> <tr> <td>GEPRÜFT</td> <td></td> <td></td> <td></td> </tr> <tr> <td>GENEHMIGT</td> <td></td> <td></td> <td></td> </tr> <tr> <td>PRODUKTION</td> <td></td> <td></td> <td></td> </tr> <tr> <td>QUALITÄT</td> <td></td> <td></td> <td></td> </tr> </tbody> </table>					NAME	SIGNATUR	DATUM	GEZEICHNET				GEPRÜFT				GENEHMIGT				PRODUKTION				QUALITÄT				WERKSTOFF:		BENENNUNG: <h2 style="text-align: center;">Zapfenband gerade</h2>		ZEICHNUNGSNR. 11600 bis 11615		A4	
	NAME	SIGNATUR	DATUM																																
GEZEICHNET																																			
GEPRÜFT																																			
GENEHMIGT																																			
PRODUKTION																																			
QUALITÄT																																			
GEWICHT:				MASSSTAB: 1:1		BLATT 1 VON 1																													

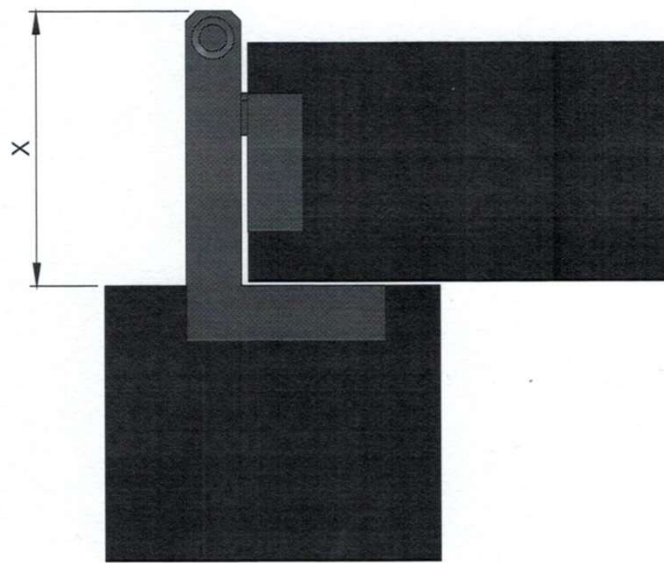


WENN NICHT ANDERS DEFINIERT: BEMASSUNGEN SIND IN MILLIMETER OBERFLÄCHENBESCHAFFENHEIT: TOLERANZEN: LINEAR: WINKEL:		OBERFLÄCHENGÜTE:		ENTGRATEN UND SCHARFE KANTEN BRECHEN		ZEICHNUNG NICHT SKALIEREN		ÄNDERUNG	
NAME		SIGNATUR		DATUM		BENENNUNG: Eckzapfenband			
GEZEICHNET		GEPRÜFT		GENEHMIGT		PRODUKTION		QUALITÄT	
WERKSTOFF:		ZEICHNUNGSNR.		11620 bis 11635		A4			
GEWICHT:		MASSSTAB: 1:1		BLATT 1 VON 1					

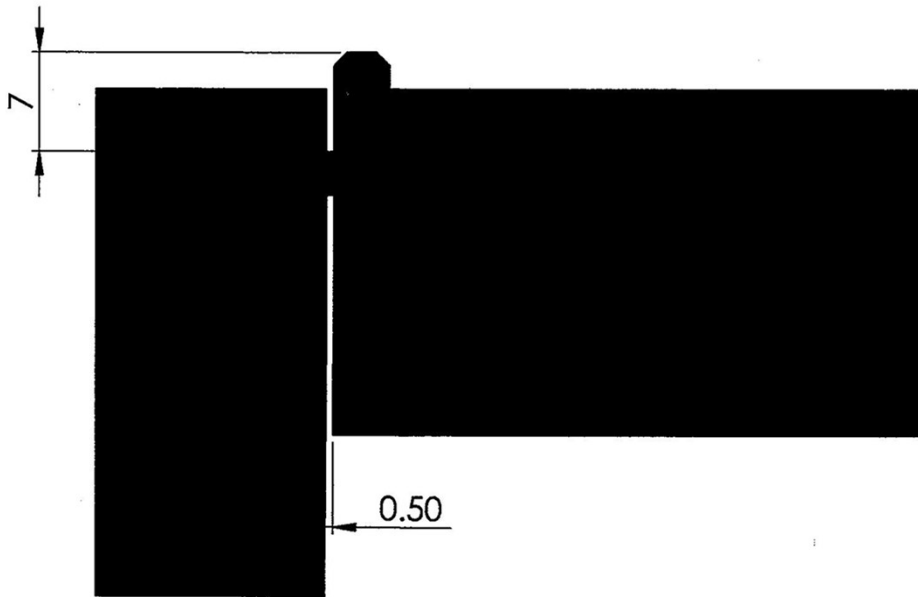
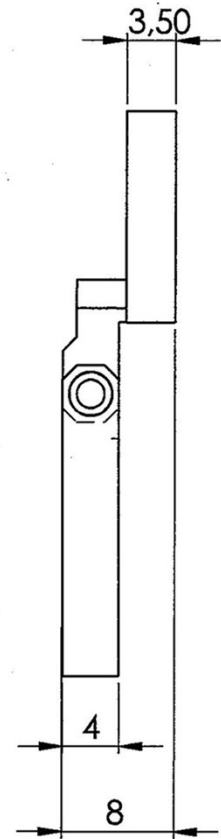
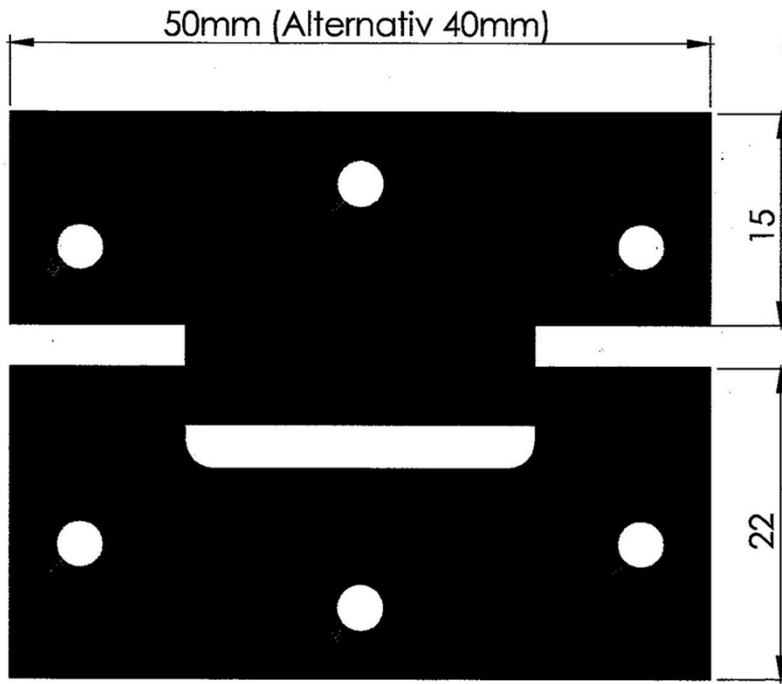


x = 20mm oder 24mm

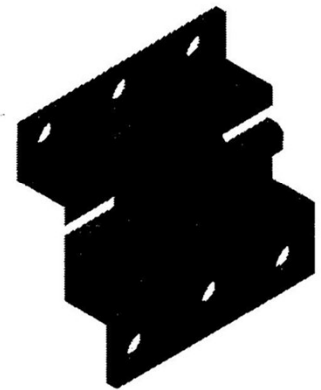
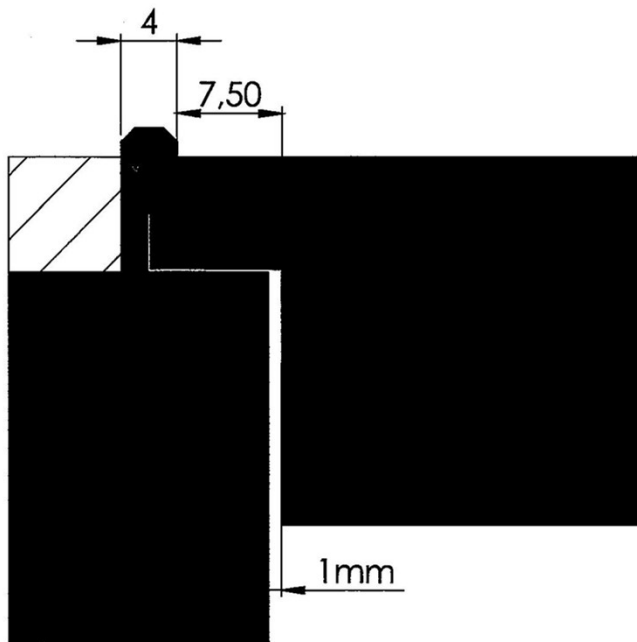
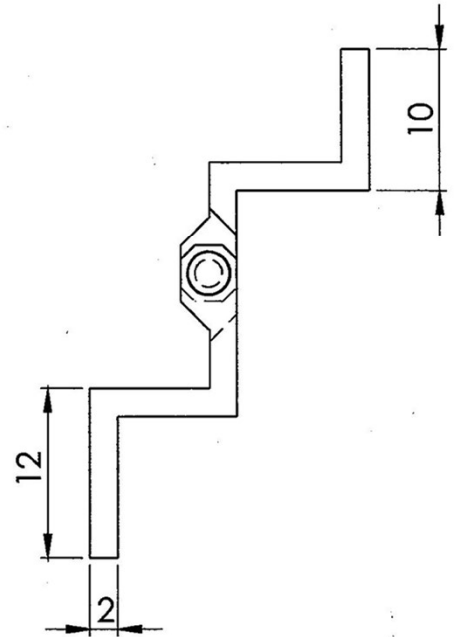
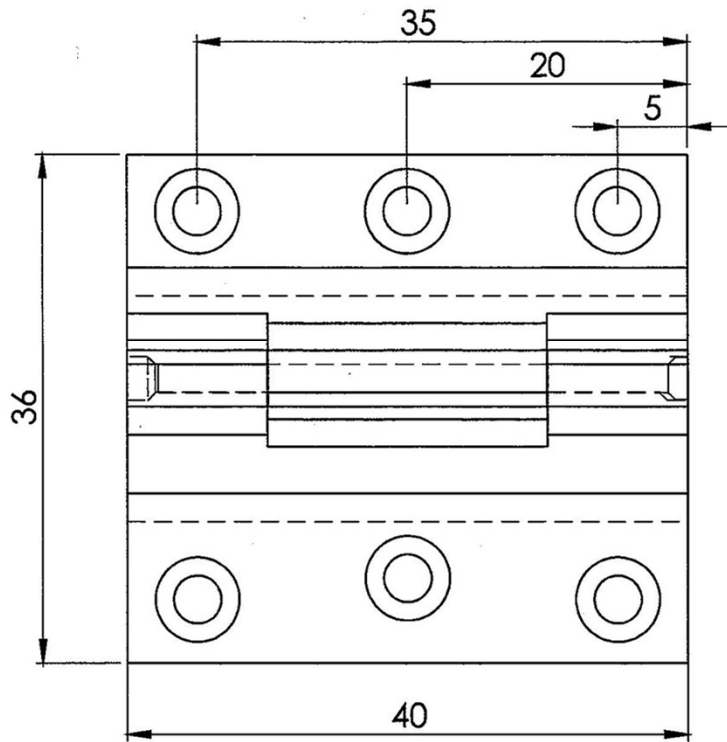
0,5mm Luft



WENN NICHT ANDERS DEFINIERT: BEMASSUNGEN SIND IN MILLIMETER OBERFLÄCHENBESCHAFFENHEIT: TOLERANZEN: LINEAR: WINKEL:		OBERFLÄCHENGÜTE:		ENTGRATEN UND SCHARFE KANTEN BRECHEN		ZEICHNUNG NICHT SKALIEREN		ÄNDERUNG	
NAME		SIGNATUR		DATUM		BENENNUNG: L-Band			
GEZEICHNET		SIGNATUR		DATUM		ZEICHNUNGSNR. 12000 bis 12025			
GEPRÜFT		SIGNATUR		DATUM		A4			
GENEHMIGT		SIGNATUR		DATUM		MASSSTAB: 1:1			
PRODUKTION		SIGNATUR		DATUM		BLATT 1 VON 1			
QUALITÄT		SIGNATUR		DATUM		GEWICHT:			



WENN NICHT ANDERS DEFINIERT: BEMASSUNGEN SIND IN MILLIMETER OBERFLÄCHENBESCHAFFENHEIT: TOLERANZEN: LINEAR: WINKEL:		OBERFLÄCHENGÜTE:		ENTGRATEN UND SCHARFE KANTEN BRECHEN		ZEICHNUNG NICHT SKALIEREN		ÄNDERUNG	
GEZEICHNET	NAME	SIGNATUR	DATUM			BENENNUNG: Kröpfung B			
GEPRÜFT									
GENEHMIGT									
PRODUKTION									
QUALITÄT				WERKSTOFF:		ZEICHNUNGSNR. 12030 bis 12040		A4	
				GEWICHT:		MASSSTAB: 1:1		BLATT 1 VON 1	



WENN NICHT ANDERS DEFINIERT: BEMASSUNGEN SIND IN MILLIMETER OBERFLÄCHENBESCHAFFENHEIT: TOLERANZEN: LINEAR: WINKEL:		OBERFLÄCHENGÜTE:		ENTGRATEN UND SCHARFE KANTEN BRECHEN		ZEICHNUNG NICHT SKALIEREN		ÄNDERUNG	
NAME		SIGNATUR		DATUM		BENENNUNG:			
GEZEICHNET						Kröpfung D			
GEPRÜFT									
GENEHMIGT									
PRODUKTION									
QUALITÄT				WERKSTOFF:		ZEICHNUNGSNR.		12100 bis 12110	
						MASSSTAB:1:1		A4	
				GEWICHT:		BLATT 1 VON 1			