



Kufsteiner Str. 76

D-83026 Rosenheim

Tel: 0049 – (0)8031-9019288

Mobil: 0049 – (0)172-8511112

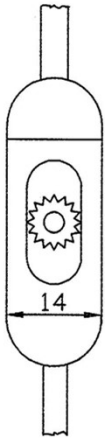
Bestellungen werden nur schriftlich
entgegengenommen

Lieferung erfolgt gegen Vorkasse

Bei Abholung ist nur Barzahlung möglich

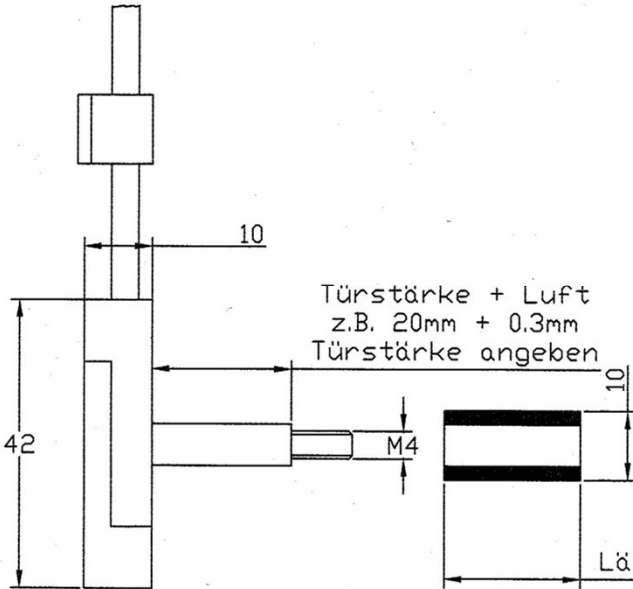
**Persönliches Vorbeikommen ist nur nach
telefonischer Terminvereinbarung möglich**

Ansicht

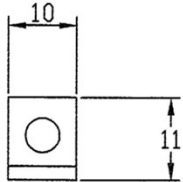


Hub 5mm

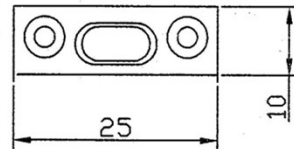
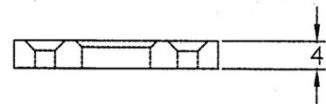
Ansicht



4 Führungen



2 Schließplatten



				Maßstab	
			Datum	Name	
			Bearb.		
				Zahnradschubstangenverschluß	
				Stangendurchmesser 4mm	
				incl. Edeldstahlspax	
				Bestellnr. 900 und 950	
				Blatt	
				Blätter	
Zust	Anderung	Datum	Name		

Zahnradverschluß



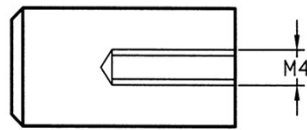
Klaus Eberhard
Mechanik & Designbeschläge

Folgende Angaben sind erforderlich bei einer Bestellung eines Zahnradschubstangenverschlusses

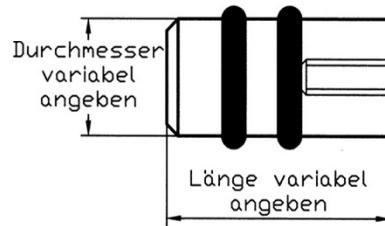
1. Material: Edelstahl oder Messing
2. Türstärke: Bei exakter Einhaltung der Türstärke ergibt 0,3 mm Luft zwischen Knopf und Tür.
Hat der Knopf ein anderes Gewinde als M4 muss dies angegeben werden.
3. Anschlagart: Rechte oder linke Tür
4. Stangenlänge: Bei Angabe der Stangenlänge sollten ruhig 50mm Aufmaß an jeder Seite berücksichtigt werden, muss sowieso abgeschnitten werden
5. Schließplatten: Stumpf aufschlagend und stumpf einschlagend sind Standard, bei eventuell überfälzter Tür das Maß der Überfälzung angeben
Überfälzte, abgesetzte oder 45° - Schließplatten und sonstige Sonderausführungen Aufpreis nach Ausführung

PS: Bei Verschlussstangen über 750mm sollte in der Mitte eine Führung extra montiert werden.

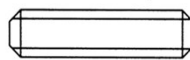
Knopf zylindrisch



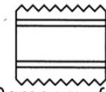
Knopf mit schwarzen O-Ringen



Falls die Knöpfe nicht von hinten durchgeschraubt oder für Schubstangenverschlüsse verwendet werden können die Knöpfe unsichtbar von vorn mittels Rampamuffe und Gewindestift verschraubt werden.



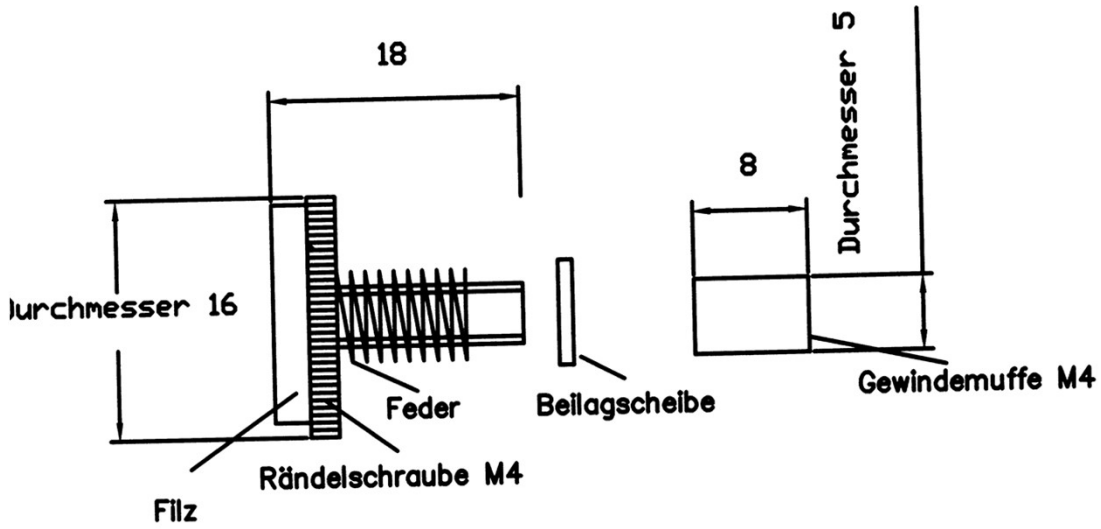
Gewindestift



Rampamuffe

				Maßstab		
				Datum	Name	Knöpfe zylindrisch Durchmesser und Länge variabel
			Bearb.			
				Bestellnr. 1200 bis 1325		Blatt
Zust.	Änderung	Datum	Name			Blätter



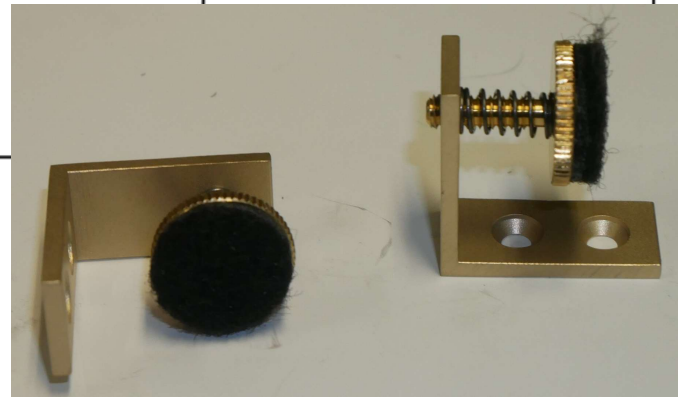
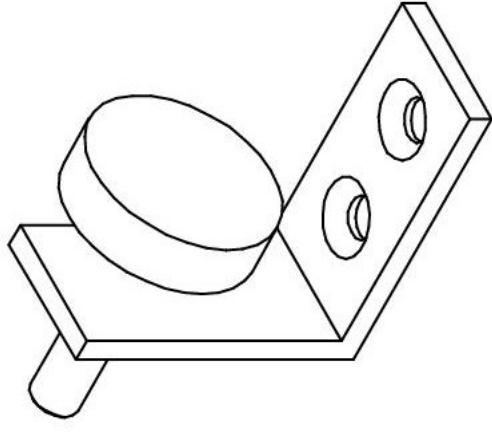
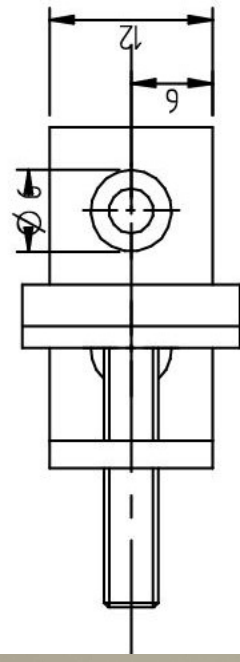
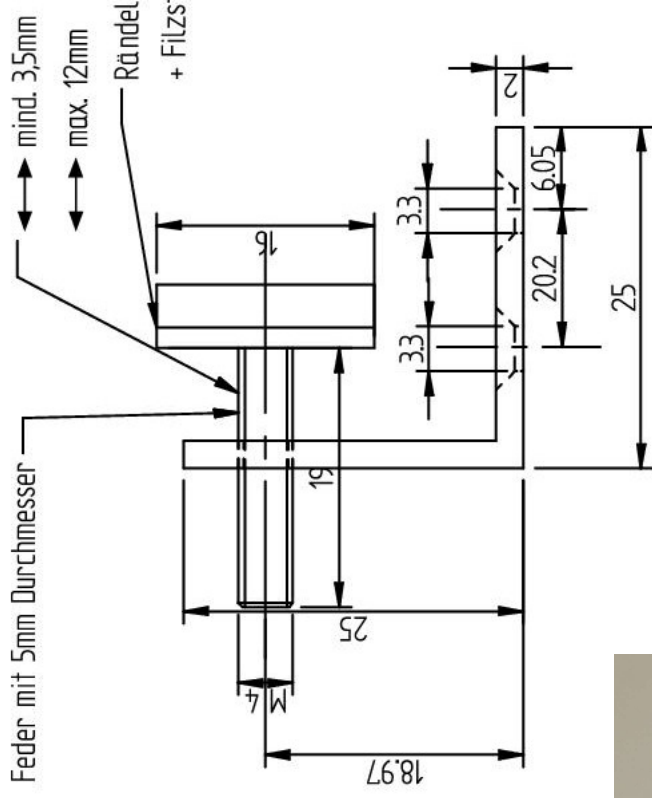


Zum Abstoppen und Einstellen des Schubkastens an der Rückwand
 (idealer Rückwandabstand = 10 -15mm)

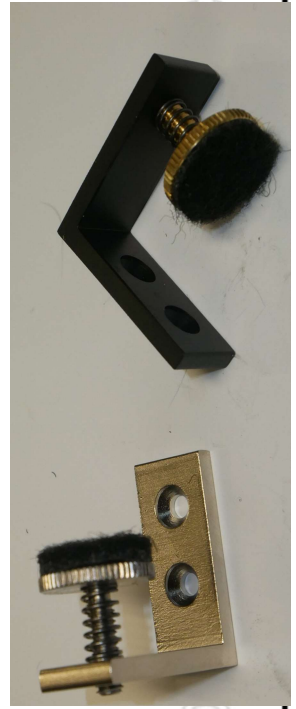
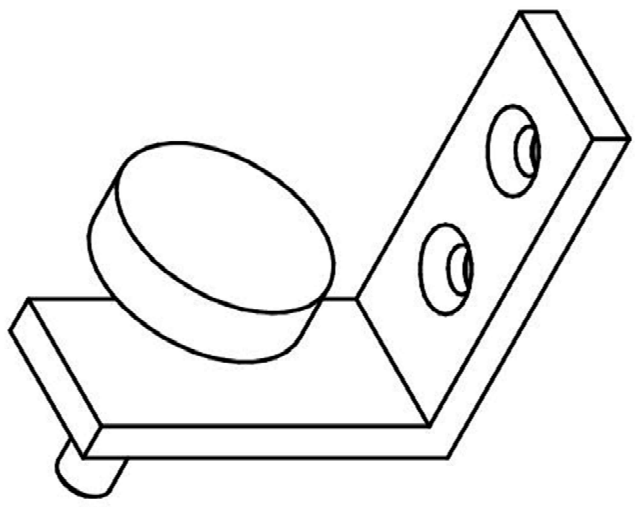
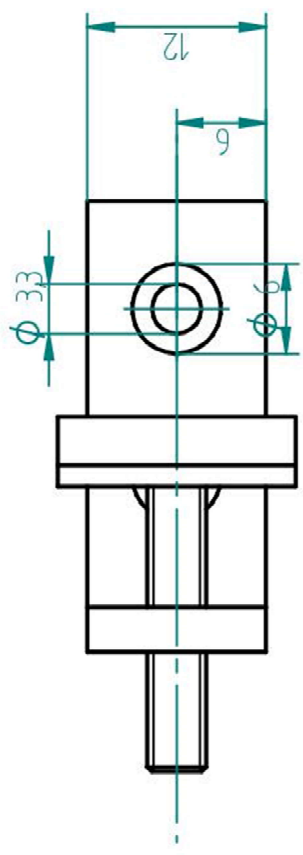
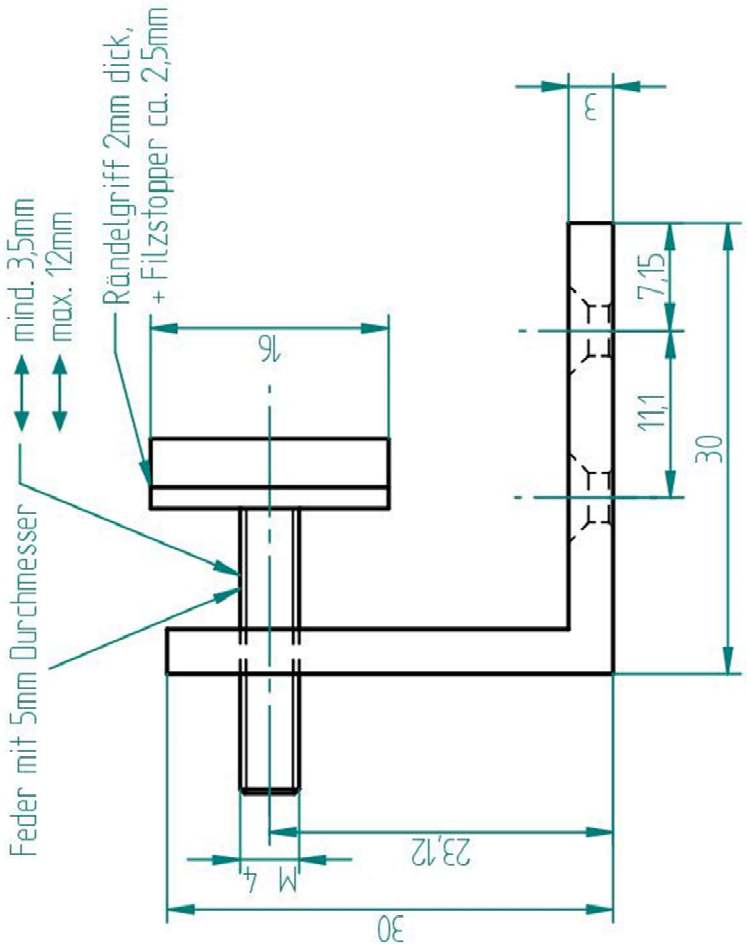


				Maßstab		
				Rändelschraube		
		Datum	Name			
		Bearb.				
				Bestell. Nr. 2100 oder 2150		
				Blatt		
				Blätter		
Zust.	Änderung	Datum	Name			

Feder mit 5mm Durchmesser
 Rändelgriff 2mm dick,
 + Filzstopper ca. 2,5mm
 mind. 3,5mm
 max. 12mm



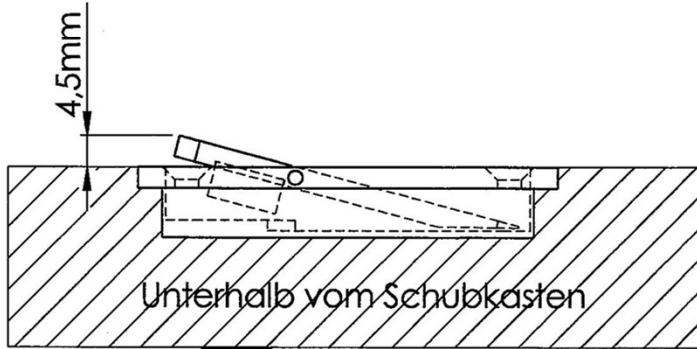
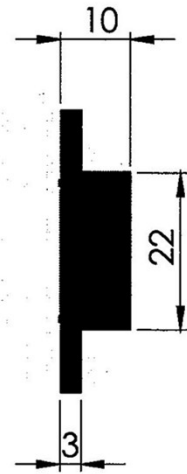
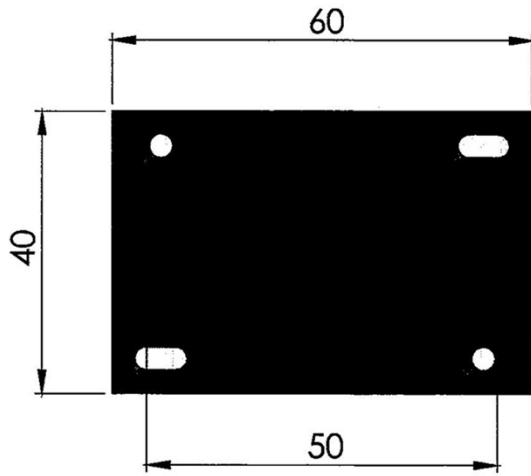
DRAWN		NAME	DATE
CHECKED		K. Eberhard	03/09/21
Material: Messing			
Art. 2010 Messing glasperlgestraht			
Art. 2015 Messing vernickelt			
TITLE		DWG NO	REV
Eberhard Feinmechanik und Designbeschläge		A4	
SCALE:		FILE NAME: Schubladenstopper25x25x2.dft	
WEIGHT:		SHEET 1 OF 1	



DRAWN		NAME	DATE
CHECKED		K. Eberhard	03/09/21
Material: Messing			
Art. 2000 Messing glasperlgestrahlt			
Art. 2005 Messing vernickelt			
Eberhard Feinmechanik und Designbeschläge		TITLE	
		Schubladentopper 30mm x 30mm x 3mm	
SIZE	DWG NO	REV	
A4			
FILE NAME: Schubladentopper30x30x3.dft			
SCALE: 2:1	WEIGHT:	SHEET 1 OF 1	

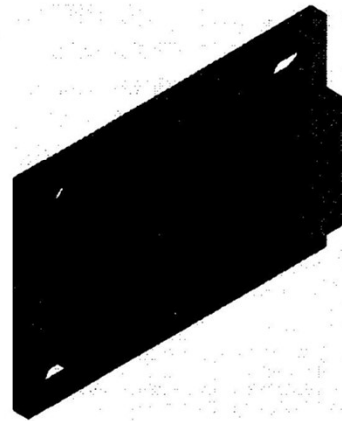
COPY

SO

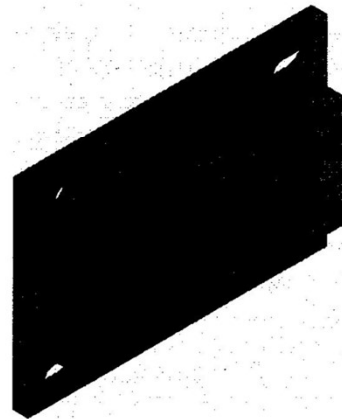
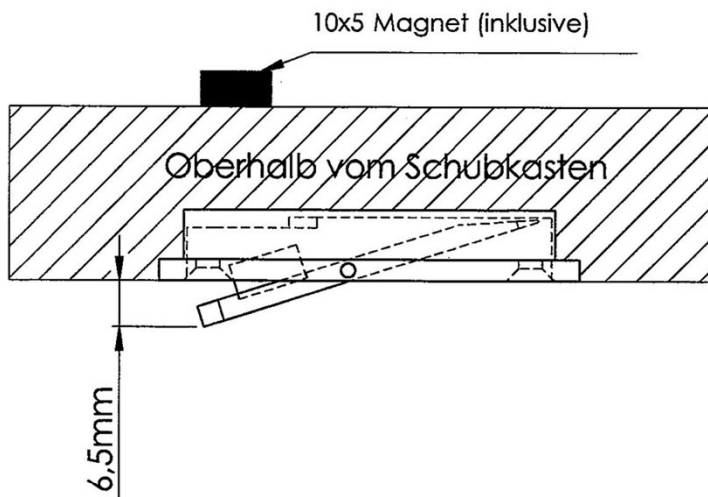
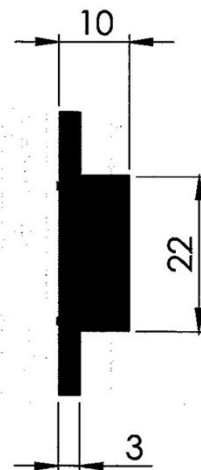
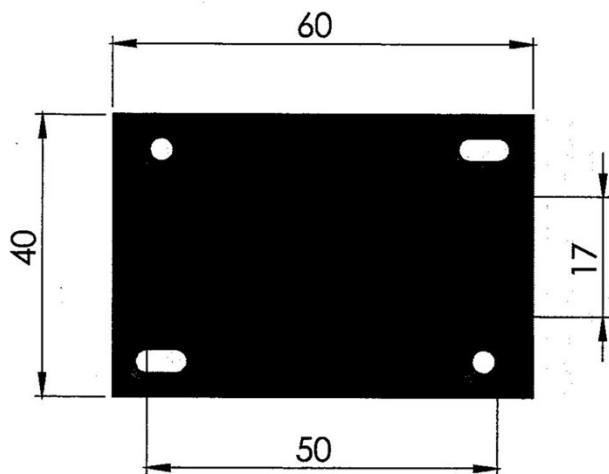


Unterhalb vom Schubkasten

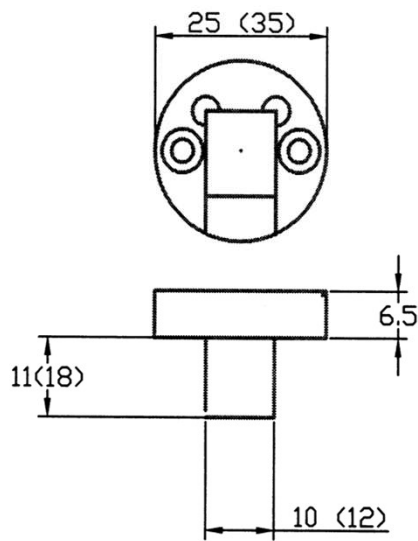
10x5 Magnet (inklusive)



WENN NICHT ANDERS DEFINIERT: BEMASSUNGEN SIND IN MILLIMETER OBERFLÄCHENBESCHAFFENHEIT: TOLERANZEN: LINEAR: WINKEL:				OBERFLÄCHENGÜTE:		ENTGRATEN UND SCHARFE KANTEN BRECHEN		ZEICHNUNG NICHT SKALIEREN		ÄNDERUNG	
GEZEICHNET				NAME		SIGNATUR		DATUM		BENENNUNG: Magnetwippe Unterhalb	
GEPRÜFT				NAME		SIGNATUR		DATUM		ZEICHNUNGSNR. 2200	
GENEHMIGT				NAME		SIGNATUR		DATUM		A4	
PRODUKTION				NAME		SIGNATUR		DATUM		WERKSTOFF:	
QUALITÄT				NAME		SIGNATUR		DATUM		GEMICHT:	
MASSSTAB: 1:1				NAME		SIGNATUR		DATUM		BLATT 1 VON 1	

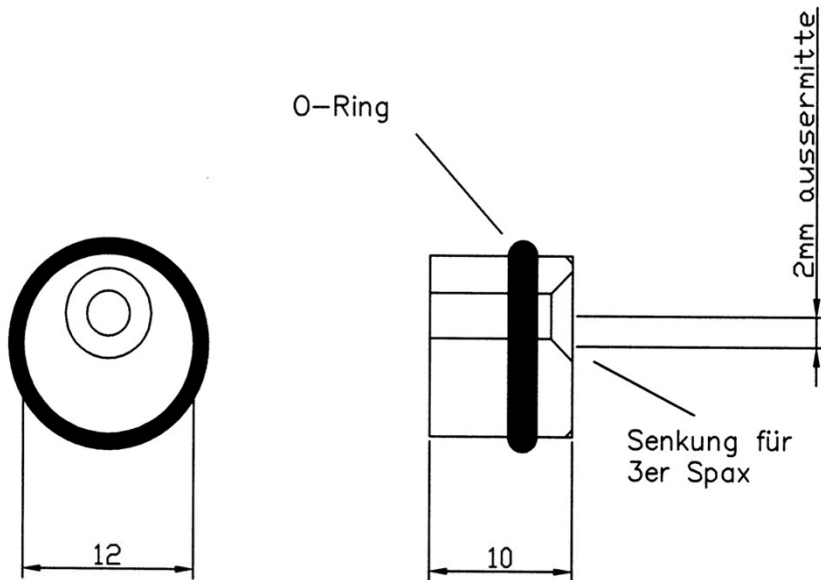


WENN NICHT ANDERS DEFINIERT: BEMASSUNGEN SIND IN MILLIMETER OBERFLÄCHENBESCHAFFENHEIT: TOLERANZEN: LINEAR: WINKEL:		OBERFLÄCHENGÜTE:		ENTGRATEN UND SCHARFE KANTEN BRECHEN		ZEICHNUNG NICHT SKALIEREN		ÄNDERUNG	
NAME		SIGNATUR		DATUM		BENENNUNG: <h1>Magnetwippe Oberhalb</h1>			
GEZEICHNET		GEPRÜFT		GENEHMIGT		PRODUKTION		WERKSTOFF:	
QUALITÄT		GEWICHT:		ZEICHNUNGSNR.		<h1>2210</h1>		A4	
MASSSTAB: 1:1		BLATT 1 VON 1							



Maße in Klammern = 35mm Ausführung
Senkung für 3er Spax

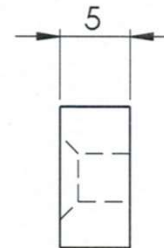
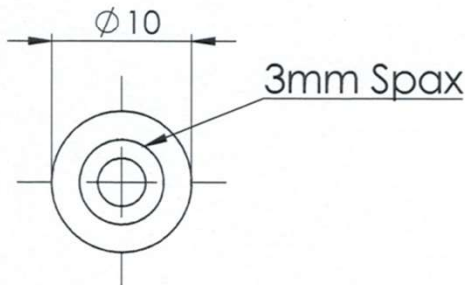
				Maßstab						
				Schwerkraftauszugssicherung						
			Datum					Name		
			Bearb.							
				Best.Nr. 2300 bis 2330		Blatt				
Zust.	Änderung	Datum	Name			Blätter				



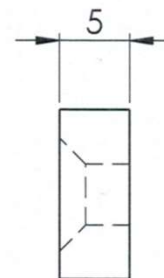
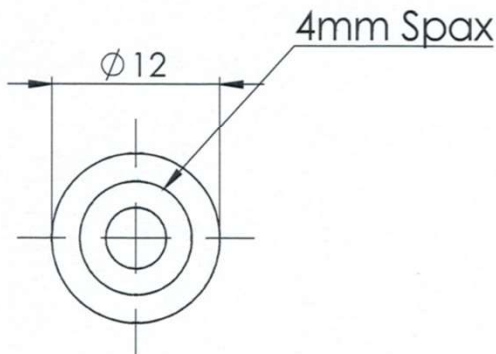
(Verwendungsbereich)			(Zul. Abw.)		(Oberfl.)	MARSTAB	(Gewicht)
						Edelstahl oder Messing	
				Datum	Name	Exzenterstopper	
			Bearb.	Eberh	15.4.00		
			Gepr.	GEPRÜFT	NAME		
			Norm				
			Bestellnr.				Blatt
			2400 oder 2450				Blätter
Zust	Änderung	Datum	Name	Ursprung	Ersatz für:		Ersatz durch:

Für gute Optik bei Spaxverbindungen

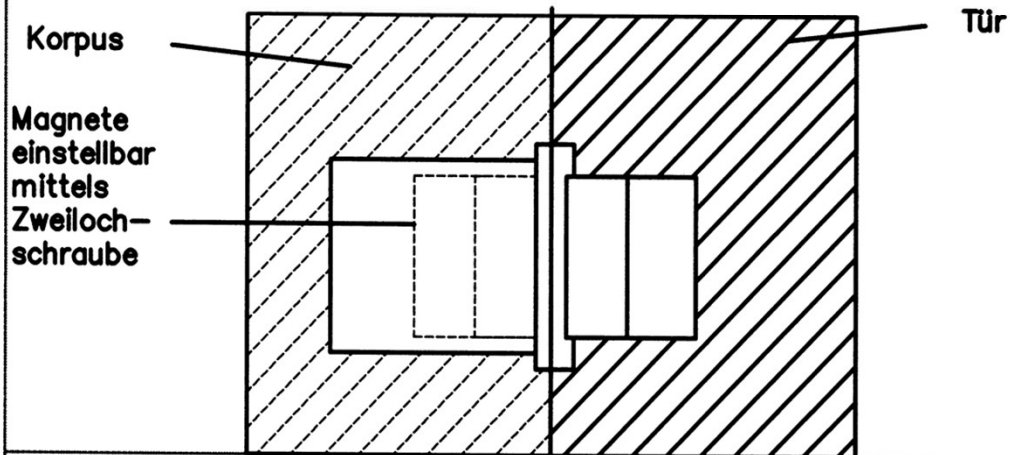
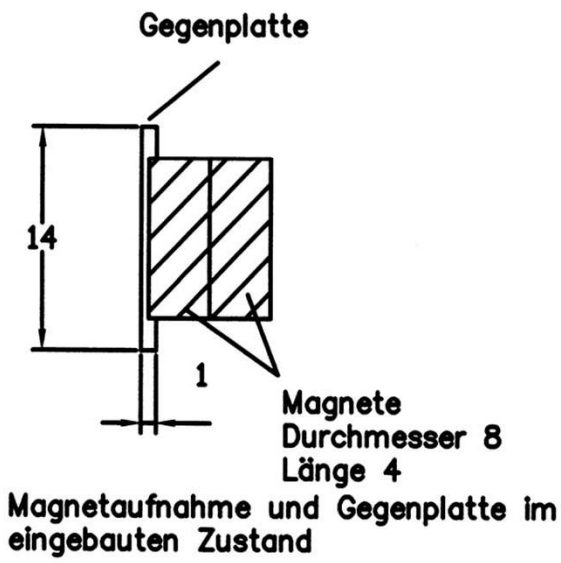
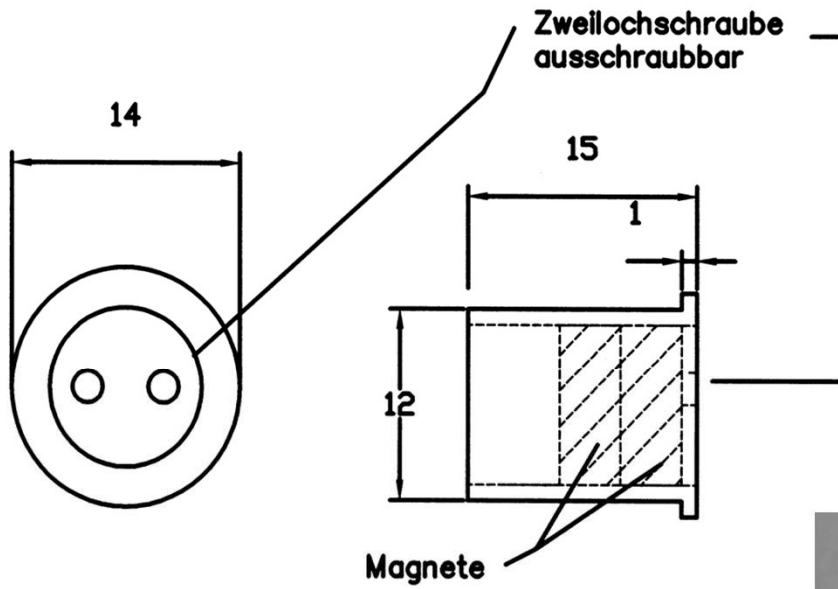
M3 Rosette Artikel Nr. 2650



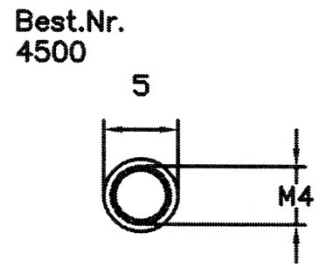
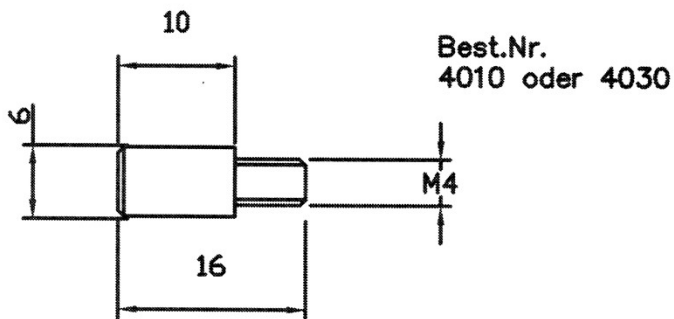
M4 Rosette Artikel Nr. 2660



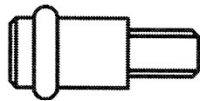
WENN NICHT ANDERS DEFINIERT: BEMASSUNGEN SIND IN MILLIMETER OBERFLÄCHENBESCHAFFENHEIT: TOLERANZEN: LINEAR: WINKEL:		OBERFLÄCHENGÜTE:		ENTGRATEN UND SCHARFE KANTEN BRECHEN		ZEICHNUNG NICHT SKALIEREN		ÄNDERUNG	
GEZEICHNET		SIGNATUR		DATUM		BENENNUNG: Rosette			
GEPRÜFT						ZEICHNUNGSNR. 2650 bis 2660			
GENEHMIGT						A4			
PRODUKTION						MASSSTAB: 5:1			
QUALITÄT				WERKSTOFF:		BLATT 1 VON 1			
				GEWICHT:					



				Maßstab		
				Datum	Name	Magnetaufnahme Gegenplatte Magnete
			Bearb.			
				Best. Nr 3000 bis 3100		Blatt
Zust.	Änderung	Datum	Name			Blätter

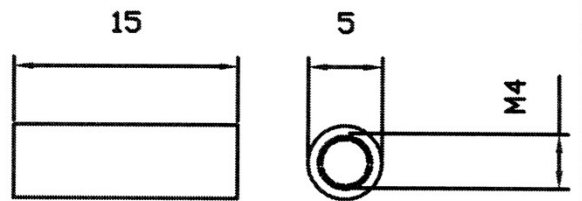


O-Ring verbessert die Auflage (nicht nur bei Glasböden)



Maße wie oben

Best.Nr. 4000 oder 4020

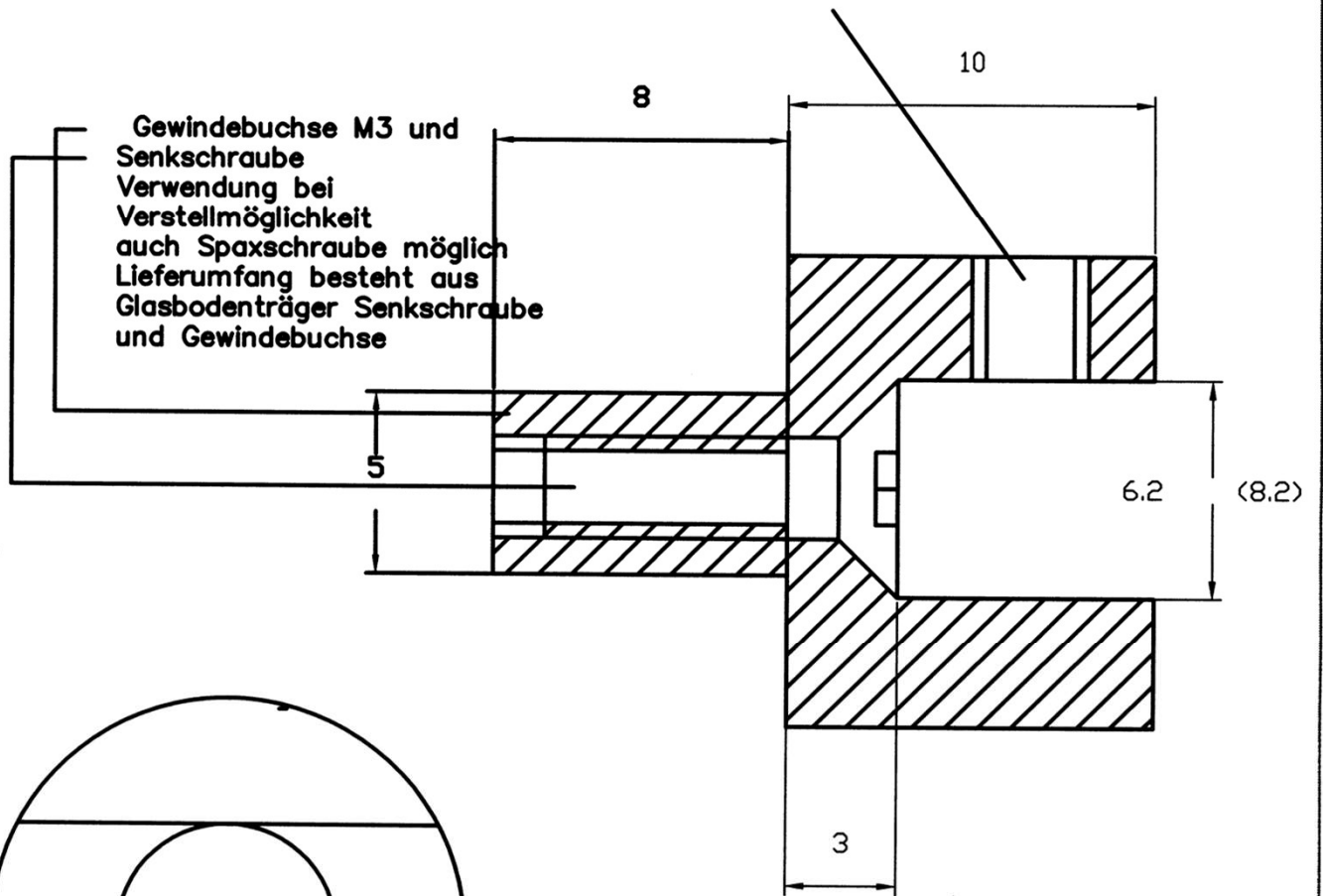


Best.Nr. 4600

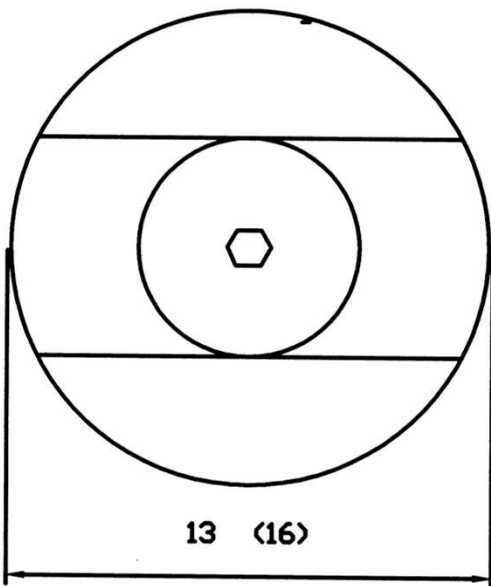


				Maßstab		
				Datum	Name	Fachträger und Gewindebuchsen M4
			Bearb.			
						Blatt
						Blätter
Zust	Änderung	Datum	Name			

Polyamidschraube

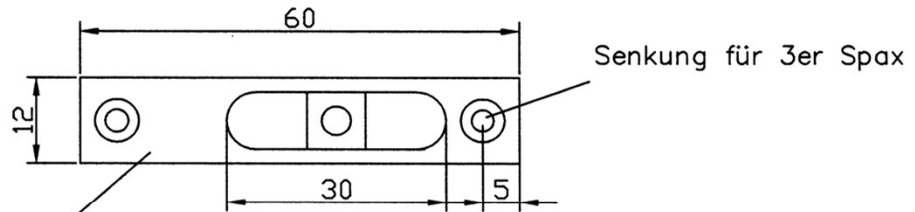


Gewindebuchse M3 und
Senkschraube
Verwendung bei
Verstellmöglichkeit
auch Spaxschraube möglich
Lieferumfang besteht aus
Glasbodenträger Senkschraube
und Gewindebuchse



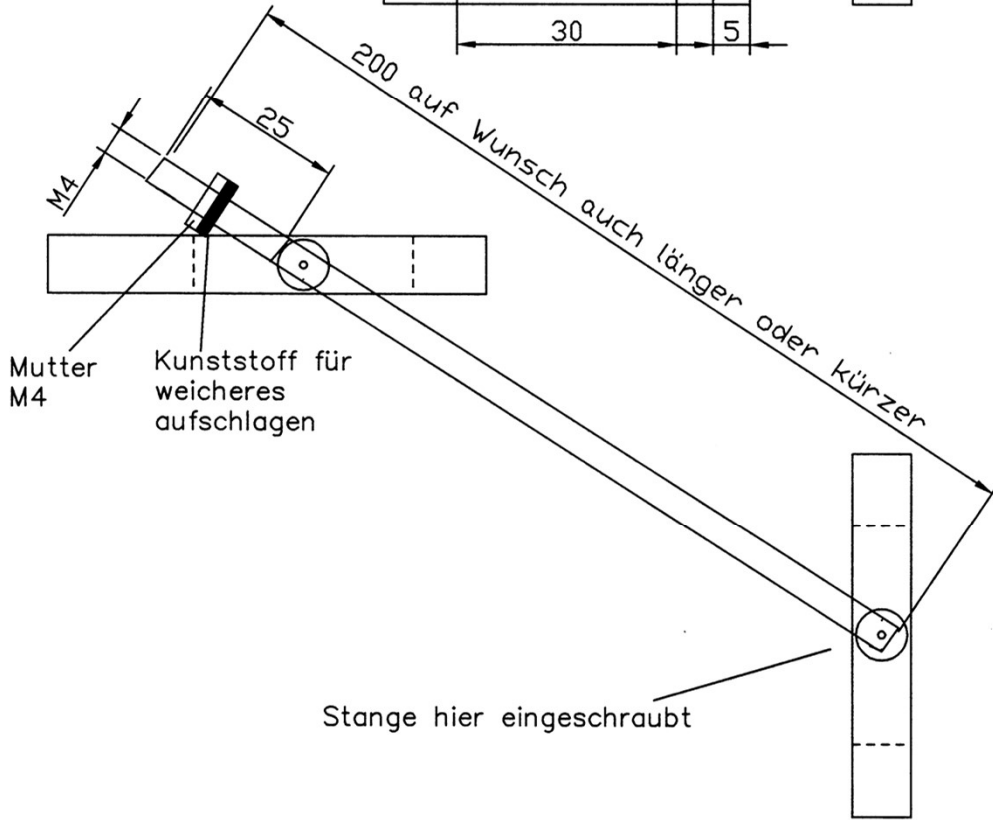
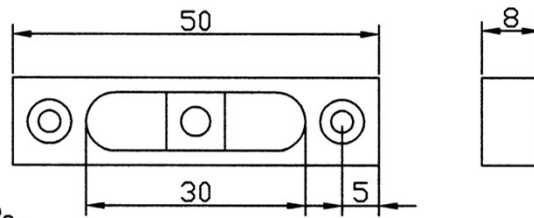
				Datum	Name
			Bearb.		
Zust	Änderung	Datum	Name	Glasbodenträger mit Schlitz 6,2mm und (8,2mm)	
				Bestellnr. 4100 bis 4210	
				Blätter	

Befestigungsteil Korpus



Korpusteil um 10mm verlängert für mehr Fleisch zum anschrauben

Befestigungsteil Tür



Spax sind inclusive, Länge angeben (z.B. 3x20)

(Verwendungsbereich)				(Zul. Abw.)		(Oberfl.)		MARSTAB		(Gewicht)	
								Edelstahl oder Messing			
				Datum		Name		Türanschlagjustierung			
				Bearb. Eberh		15.4.00					
				Gepr. GEPRÜFT		NAME					
				Norm							
				Bestellnr.		5000 od. 5010				Blatt	
										Blätter	
Zust	Änderung	Datum	Name	Ursprung			Ersatz für:			Ersatz durch:	

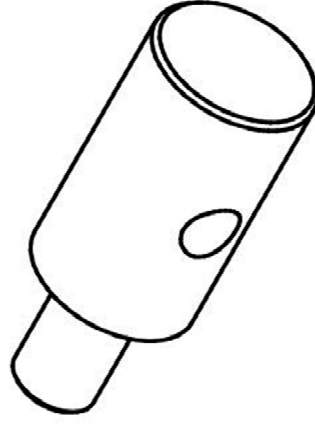
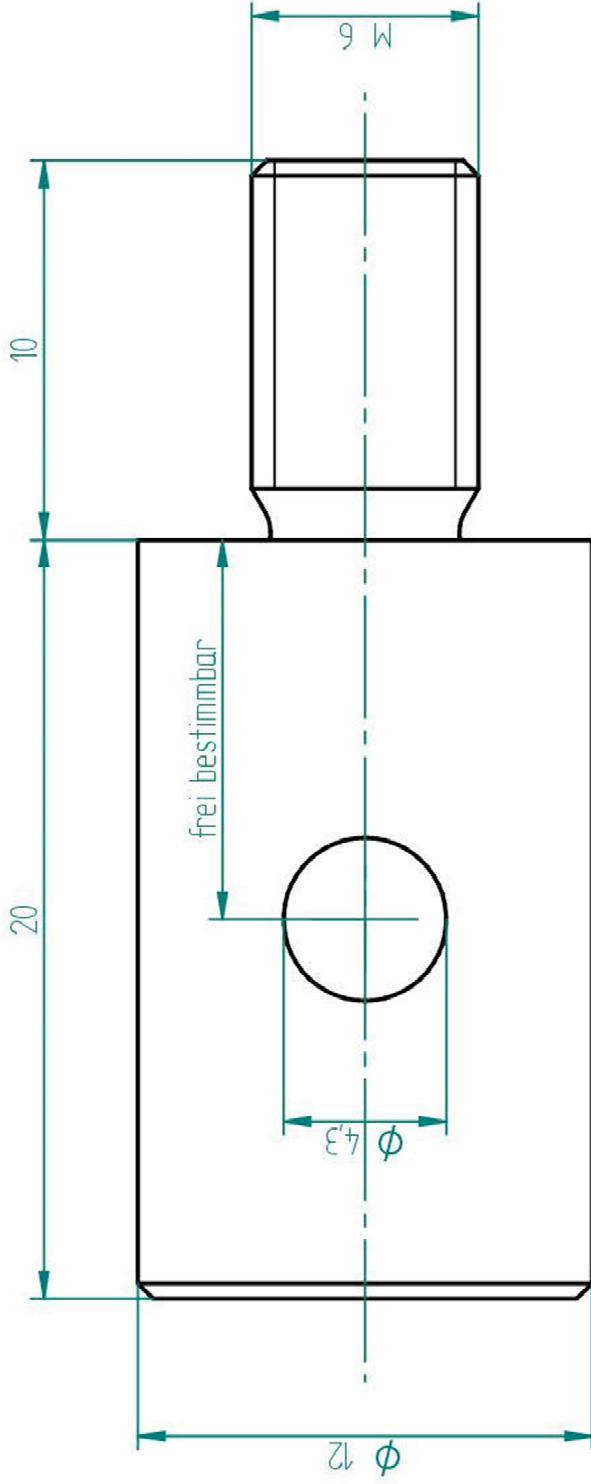


Türanschlagjustierung

Bild unten ist zum Aufschrauben



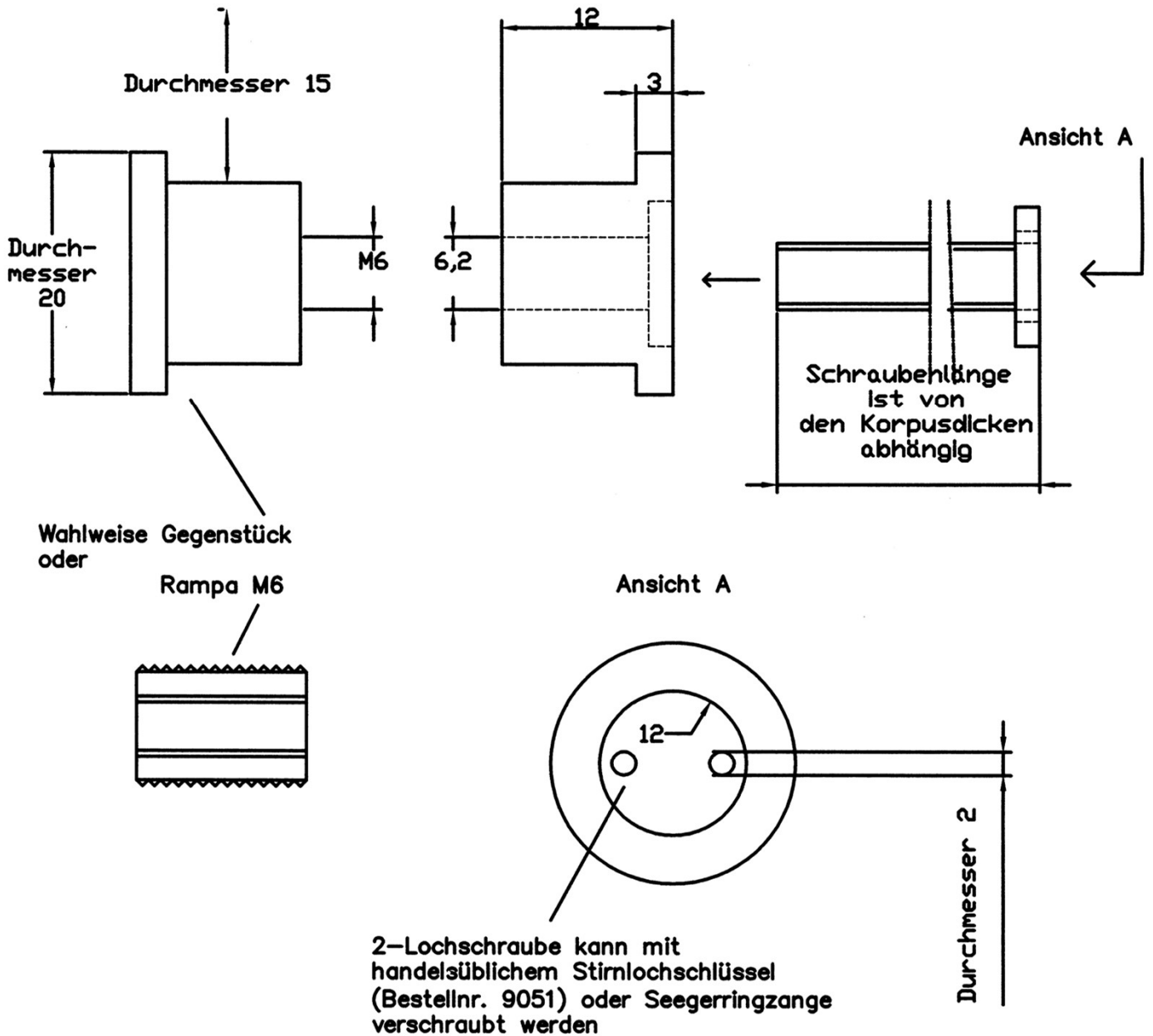
Die Maße sind bei beiden Teilen 8x12x50 mm



DRAWN	NAME	DATE
Patrick	Patrick	04/07/21
Material: Messing oder V2A-Edelstahl		
Oberfläche: geschliffen		
Best. Nr.	Gegenstück	Schraube
9000	V2A	
9010	Messing	
9050	Rampa V2A	
9060	Rampa Messing	
9100	V2A	Zylinderkopf
9150	Rampa V2A	Zylinderkopf

Eberhard Feinmechanik und Designbeschläge	
TITLE: Türanschlagjustierung Var. 2	
SIZE: A4	DWG NO: REV
FILE NAME: Türanschlagjustierung_V2.dft	
SCALE: 5:1	WEIGHT: SHEET 1 OF 1

3 - teiliger Korpusverbinder



				Maßstab		
				Datum	Name	3-teiliger Korpusverbinder mit Gegenstück oder Rampa M6 Korpusdicken müssen angegeben werden
				Bearb.		
				Best.Nr. 9000 + 9050		Blatt
Zust.	Änderung	Datum	Name			Blätter

Art. 9000



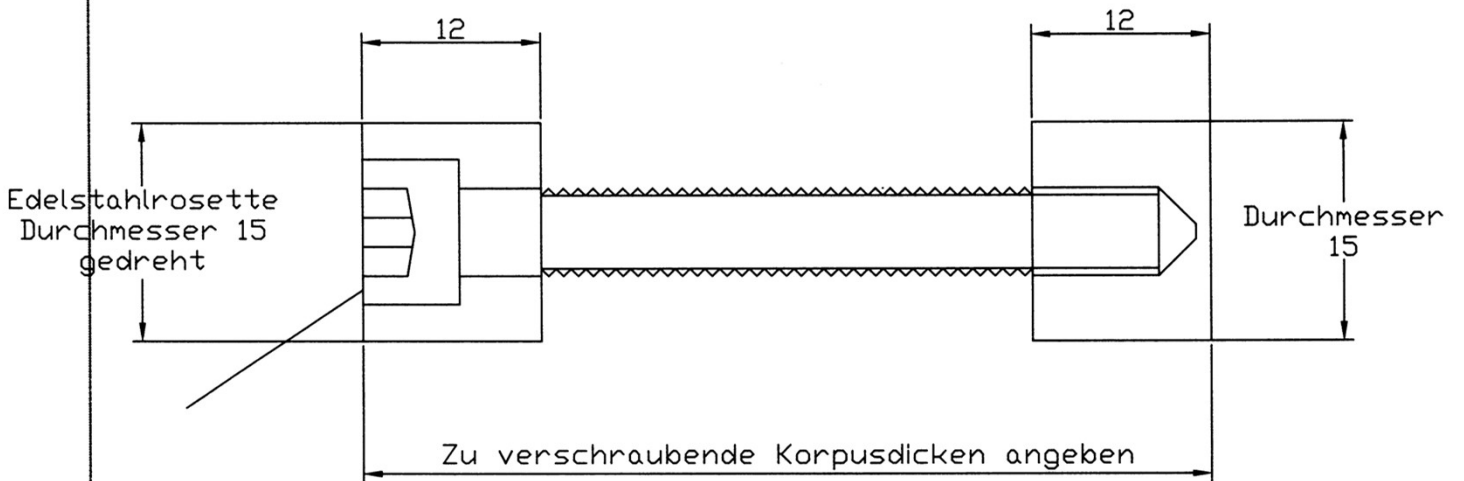
Art. 9050



Art. 9051 + 9052

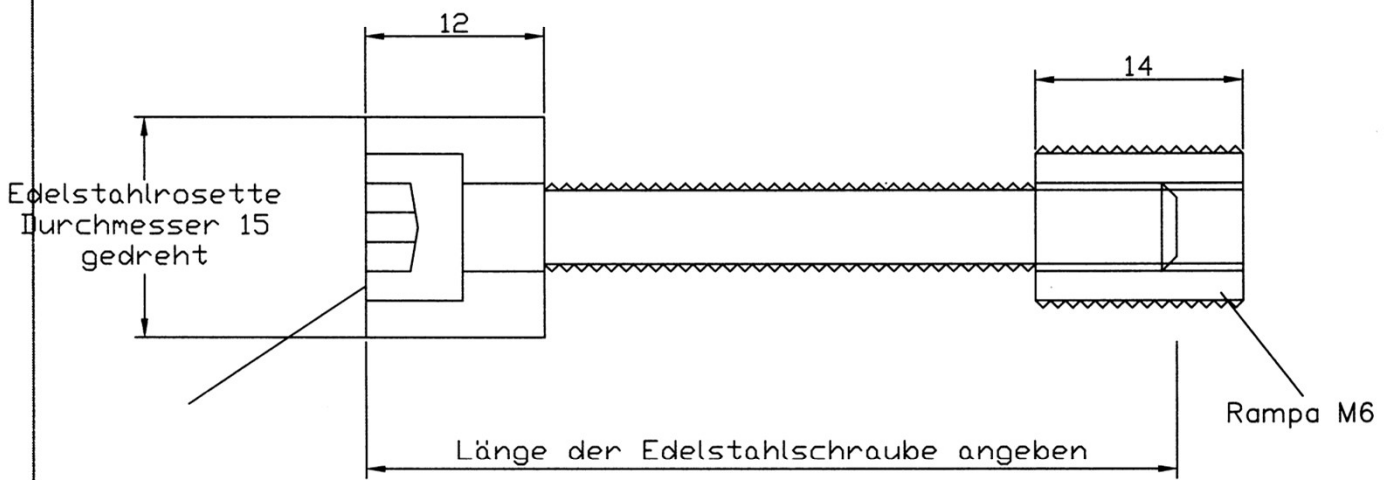


Bestellnr 9100



Edelstahlrosette
Durchmesser 15
gedreht

Bestellnr. 9150

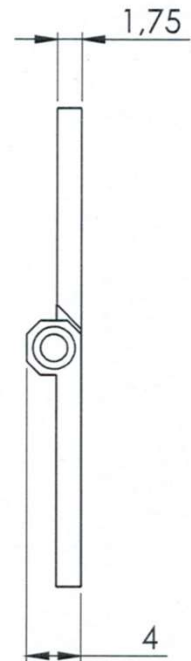
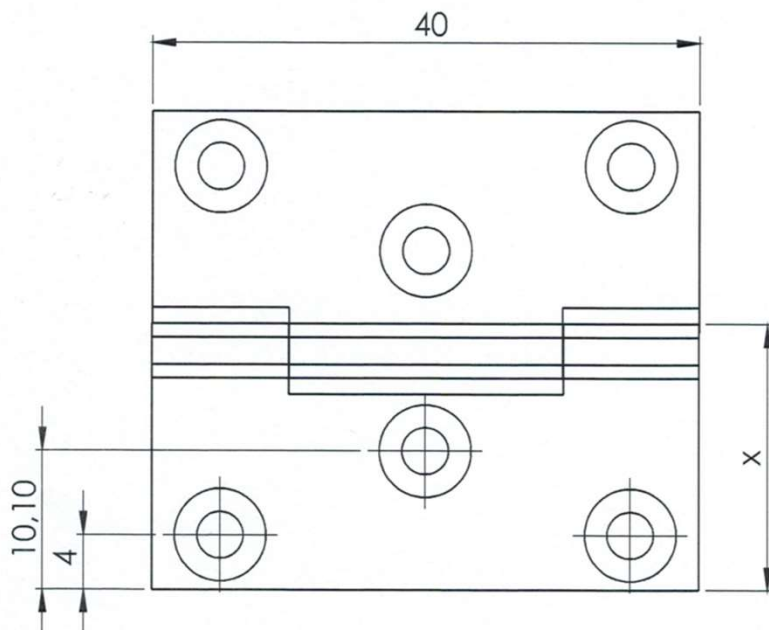


Edelstahlrosette
Durchmesser 15
gedreht

Rampa M6

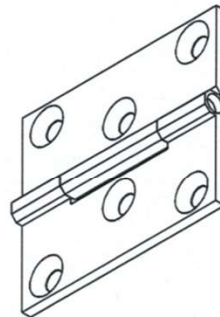
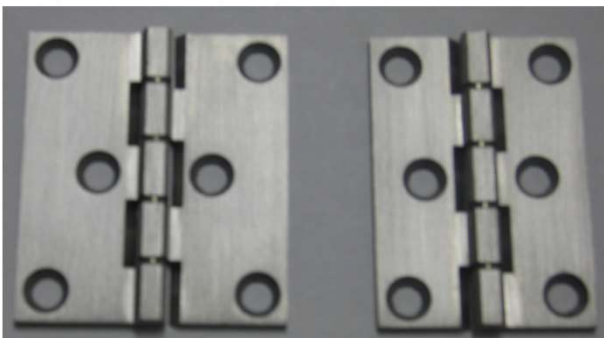
Edelstahlrosette
Durchmesser 15
gedreht

				Maßstab		
				Datum	Name	-Korpusverbinder mit Zylinderschraube und Gegenstück -Korpusverbinder mit Zylinderschraube und Rampa M6
			Bearb.			
				Bestellnr. 9100 + 9150		Blatt
						Blätter
Zust.	Änderung	Datum	Name			

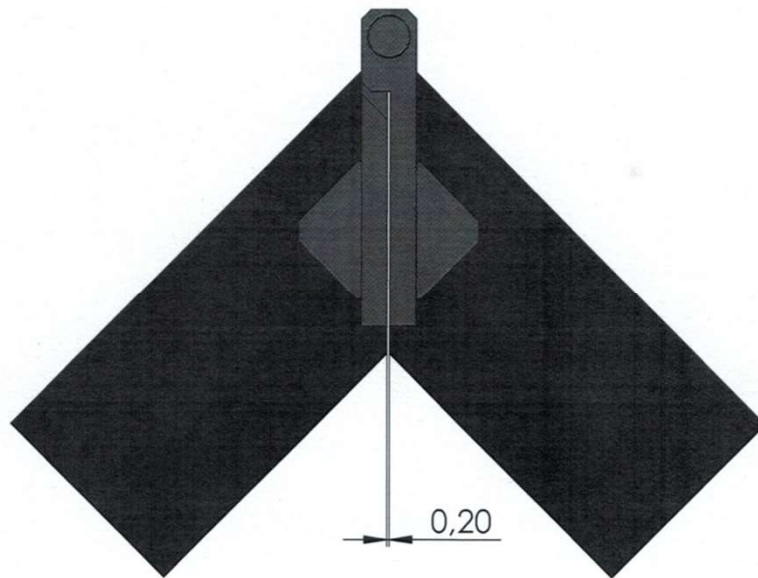
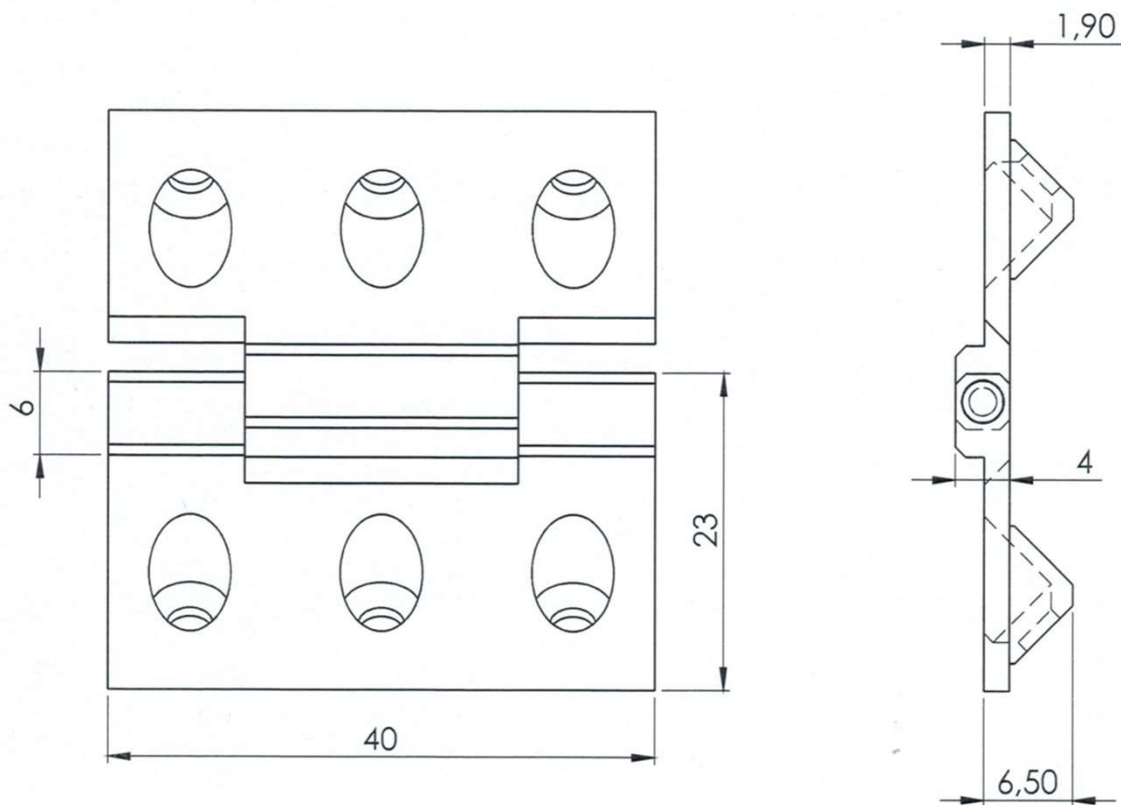


x=19.5mm oder 16mm

0.5mm Luft



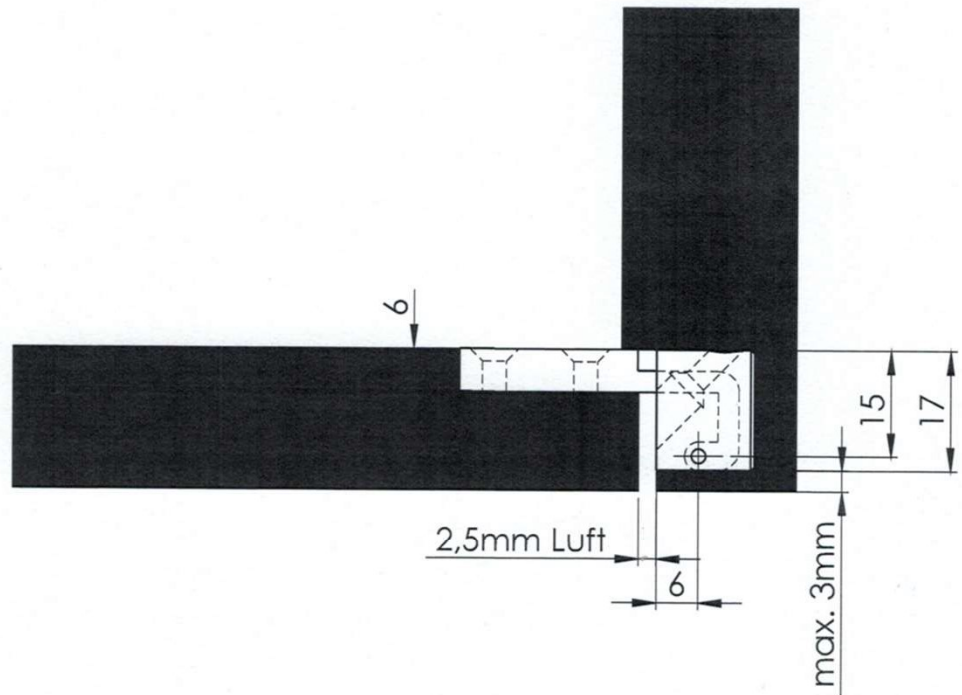
WENN NICHT ANDERS DEFINIERT: BEMASSUNGEN SIND IN MILLIMETER OBERFLÄCHENBESCHAFFENHEIT: TOLERANZEN: LINEAR: WINKEL:				OBERFLÄCHENGÜTE:		ENTGRATEN UND SCHARFE KANTEN BRECHEN		ZEICHNUNG NICHT SKALIEREN		ÄNDERUNG	
NAME GEZEICHNET				SIGNATUR		DATUM		BENENNUNG: gerades Scharnier			
GEPRÜFT				GENEHMIGT		PRODUKTION		WERKSTOFF:		ZEICHNUNGSNR. 11000 bis 11065	
QUALITÄT				GEWICHT:		MASSSTAB: 1:1		BLATT 1 VON 1		A4	



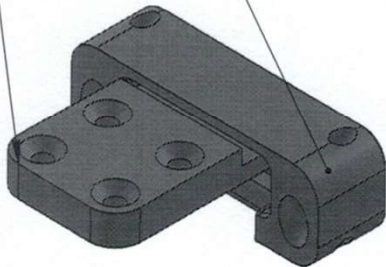
WENN NICHT ANDERS DEFINIERT: BEMASSUNGEN SIND IN MILLIMETER OBERFLÄCHENBESCHAFFENHEIT: TOLERANZEN: LINEAR: WINKEL:		OBERFLÄCHENGÜTE:		ENTGRATEN UND SCHARFE KANTEN BRECHEN		ZEICHNUNG NICHT SKALIEREN		ÄNDERUNG	
NAME		SIGNATUR		DATUM		BENENNUNG: Gehrungsband			
GEZEICHNET						ZEICHNUNGSNR. 11400 bis 11455			
GEPRÜFT									
GENEHMIGT									
PRODUKTION									
QUALITÄT				WERKSTOFF:		A4			
						MASSSTAB:2:1		BLATT 1 VON 1	
				GEWICHT:					

Gehrungsband

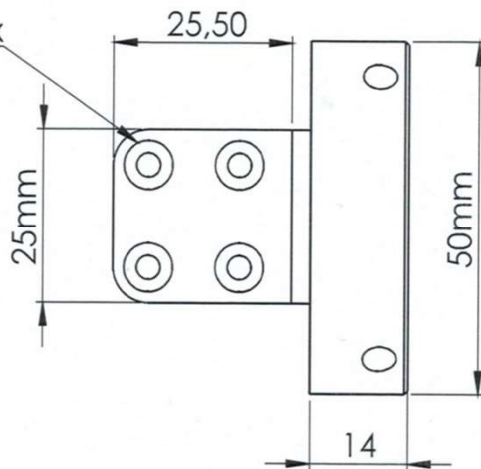




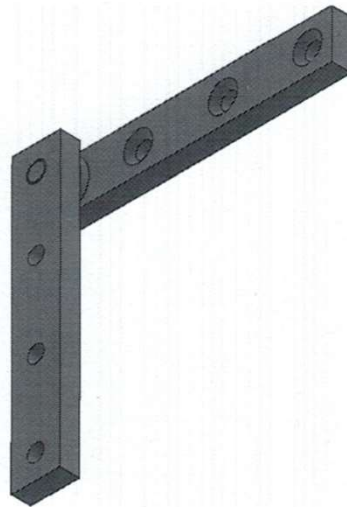
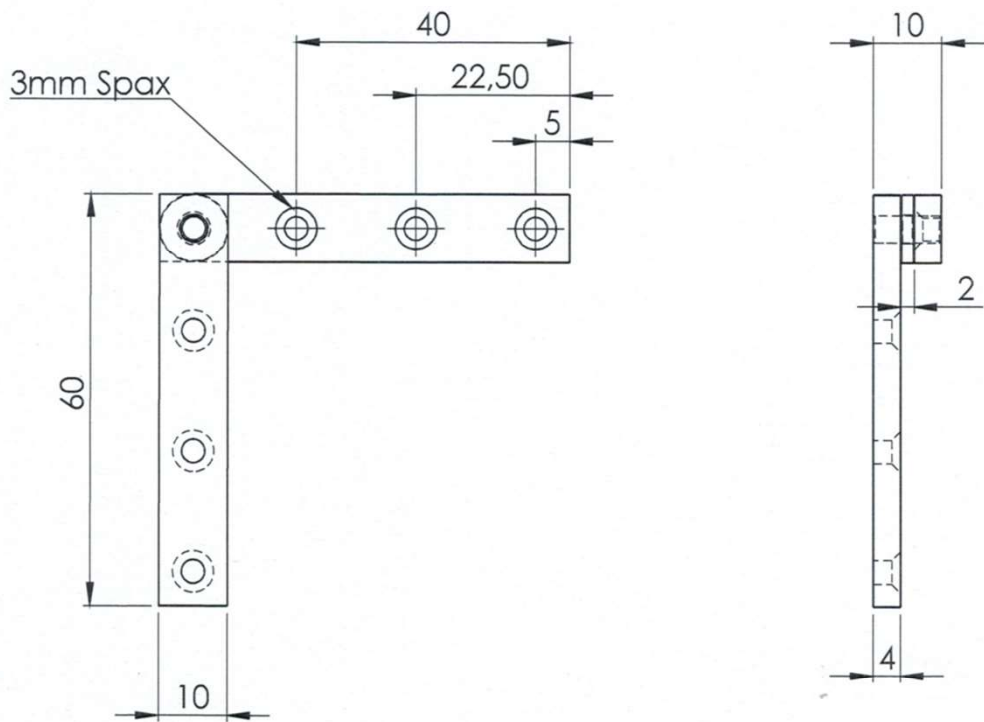
Radien=5mm



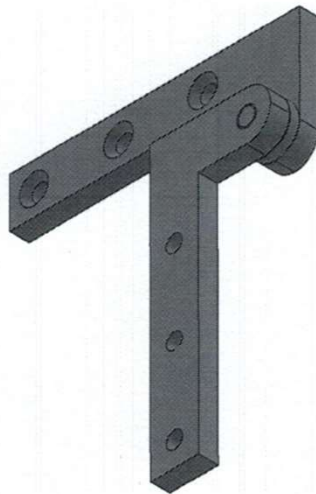
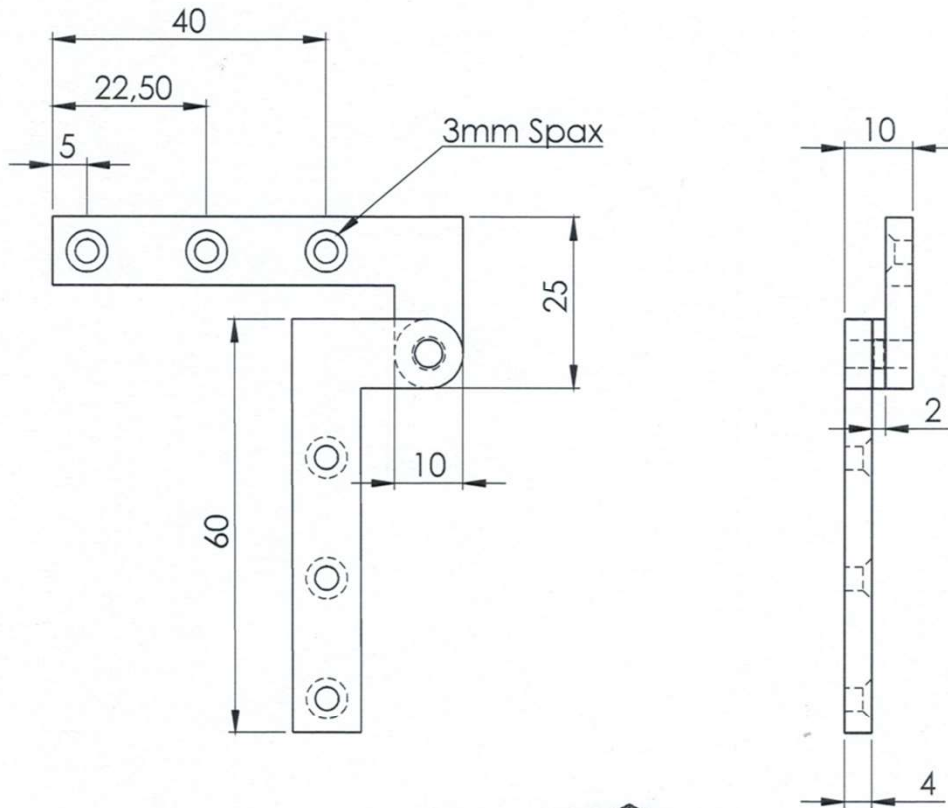
3mm Spax



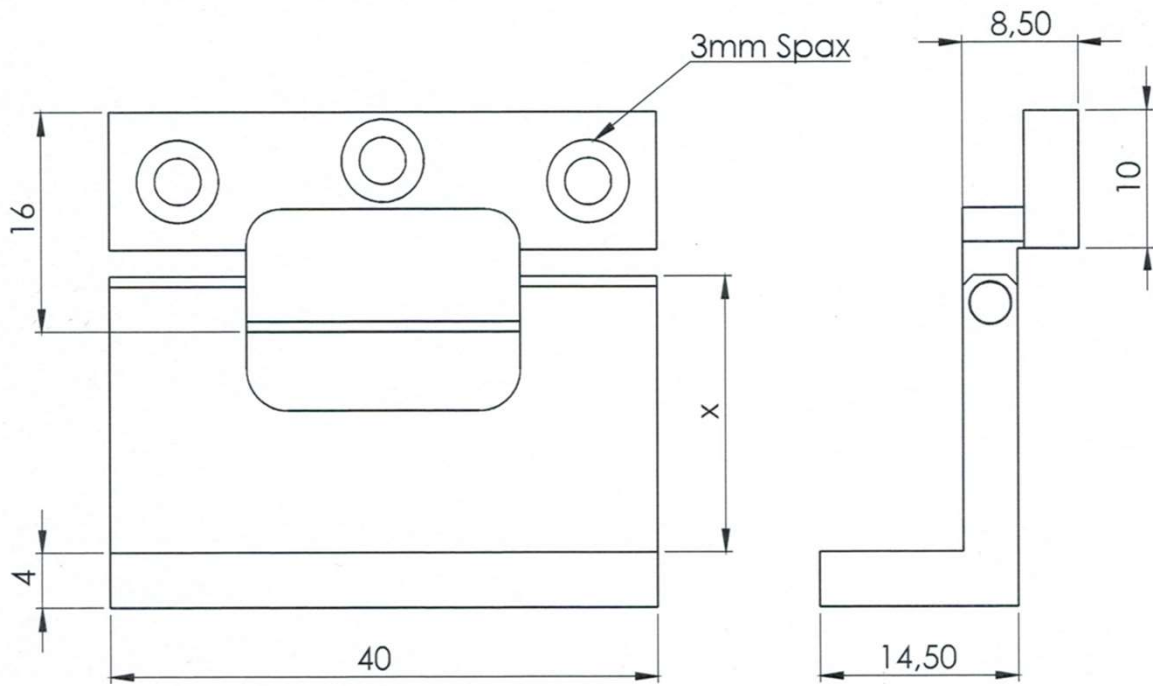
WENN NICHT ANDERS DEFINIERT: BEMASSUNGEN SIND IN MILLIMETER OBERFLÄCHENBESCHAFFENHEIT: TOLERANZEN: LINEAR: WINKEL:		OBERFLÄCHENGÜTE:		ENTGRATEN UND SCHARFE KANTEN BRECHEN		ZEICHNUNG NICHT SKALIEREN		ÄNDERUNG	
NAME		SIGNATUR		DATUM		BENENNUNG: Phantomband			
GEZEICHNET		GEPRÜFT		GENEHMIGT		PRODUKTION		QUALITÄT	
						WERKSTOFF:		ZEICHNUNGSNR. 11500 bis 11555	
						GEWICHT:		MASSSTAB: 1:1	
								BLATT 1 VON 1	
								A4	



WENN NICHT ANDERS DEFINIERT: BEMASSUNGEN SIND IN MILLIMETER OBERFLÄCHENBESCHAFFENHEIT: TOLERANZEN: LINEAR: WINKEL:			OBERFLÄCHENGÜTE:			ENTGRATEN UND SCHARFE KANTEN BRECHEN			ZEICHNUNG NICHT SKALIEREN			ÄNDERUNG		
NAME			SIGNATUR			DATUM			BENENNUNG:					
GEZEICHNET									Zapfenband gerade					
GEPRÜFT														
GENEHMIGT														
PRODUKTION														
QUALITÄT						WERKSTOFF:			ZEICHNUNGSNR. 11600 bis 11615			A4		
						GEWICHT:			MASSSTAB: 1:1			BLATT 1 VON 1		

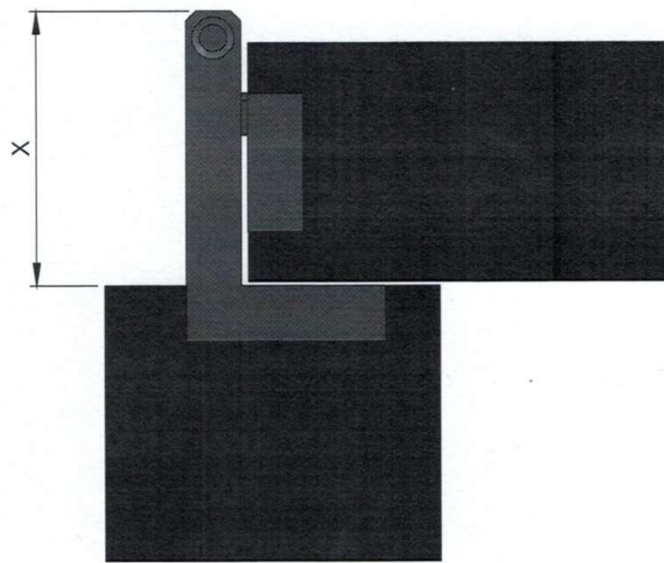


WENN NICHT ANDERS DEFINIERT: BEMASSUNGEN SIND IN MILLIMETER OBERFLÄCHENBESCHAFFENHEIT: TOLERANZEN: LINEAR: WINKEL:				OBERFLÄCHENGÜTE:		ENTGRATEN UND SCHARFE KANTEN BRECHEN		ZEICHNUNG NICHT SKALIEREN		ÄNDERUNG	
NAME SIGNATUR DATUM				WERKSTOFF:		BENENNUNG: Eckzapfenband		ZEICHNUNGSNR. 11620 bis 11635		A4	
GEZEICHNET GEPRÜFT GENEHMIGT PRODUKTION QUALITÄT				GEWICHT:		MASSSTAB: 1:1		BLATT 1 VON 1			

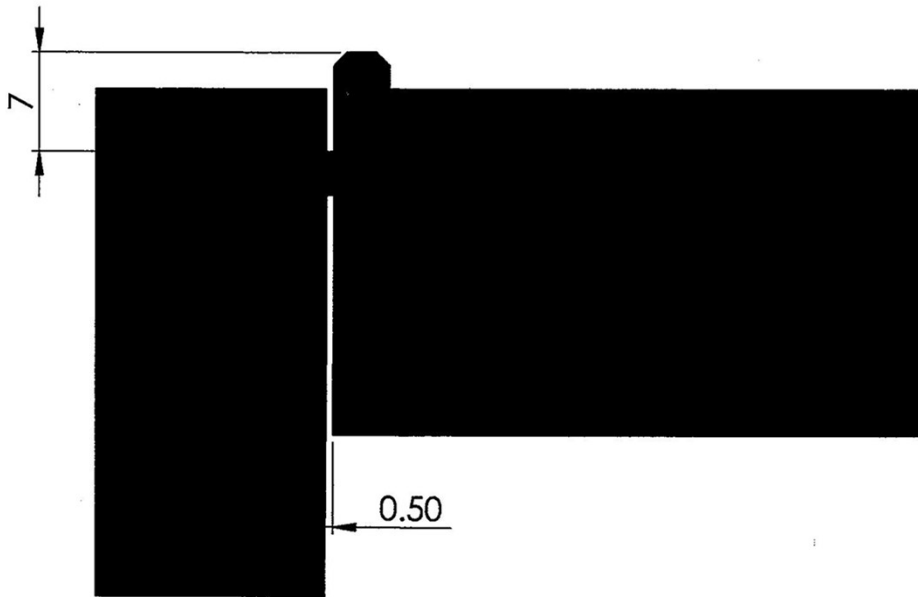
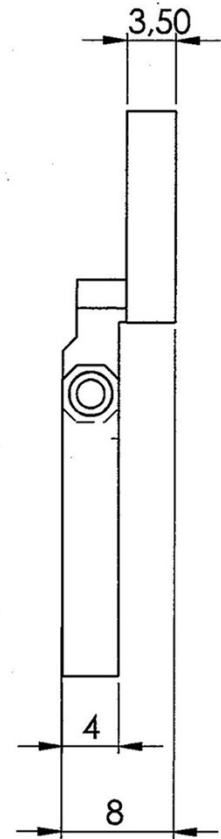
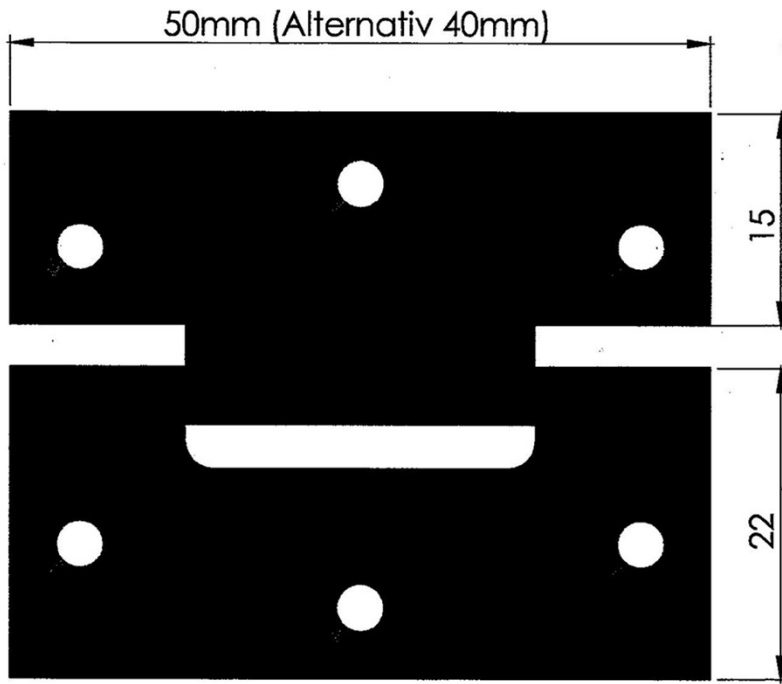


x = 20mm oder 24mm

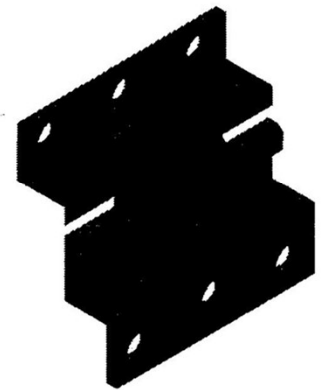
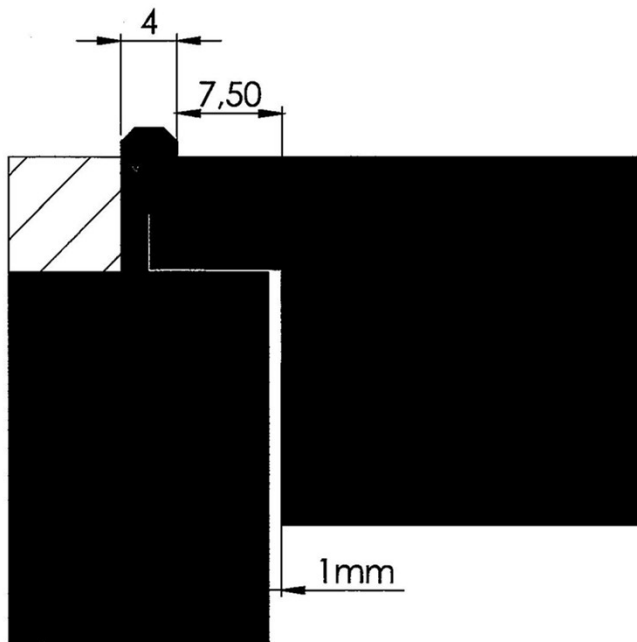
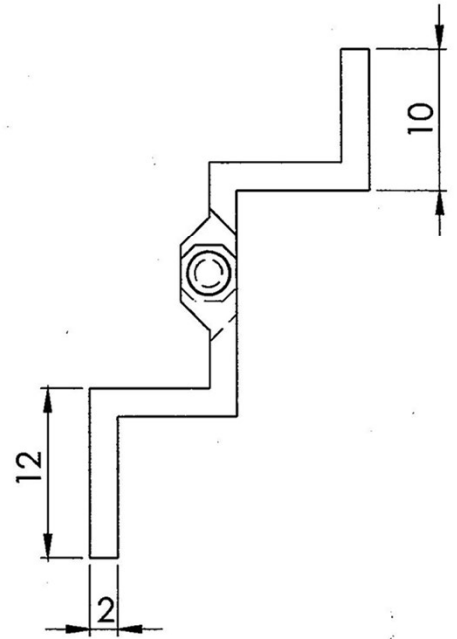
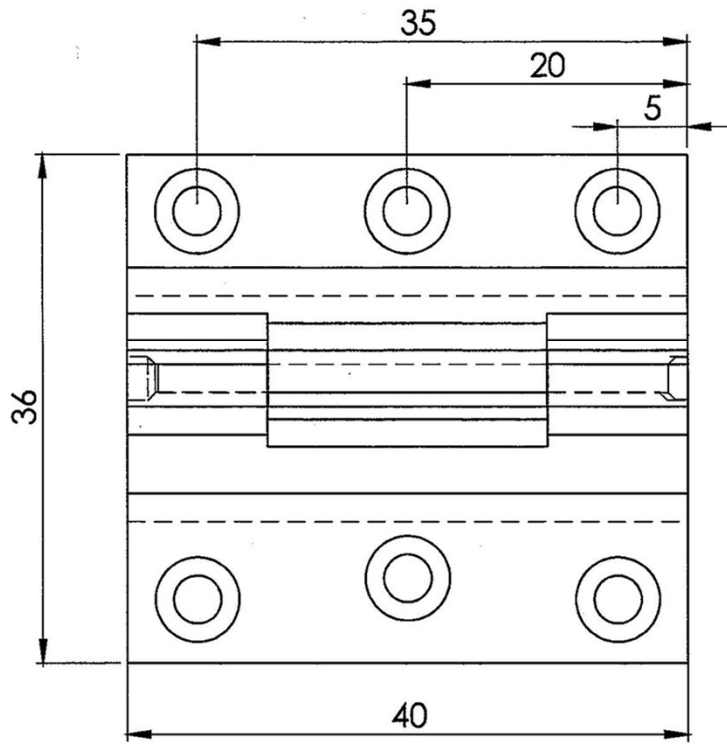
0,5mm Luft



WENN NICHT ANDERS DEFINIERT: BEMASSUNGEN SIND IN MILLIMETER OBERFLÄCHENBESCHAFFENHEIT: TOLERANZEN: LINEAR: WINKEL:		OBERFLÄCHENGÜTE:		ENTGRATEN UND SCHARFE KANTEN BRECHEN		ZEICHNUNG NICHT SKALIEREN		ÄNDERUNG	
NAME		SIGNATUR		DATUM		BENENNUNG:			
GEZEICHNET						L-Band			
GEPRÜFT									
GENEHMIGT						ZEICHNUNGSNR. 12000 bis 12025			
PRODUKTION									
QUALITÄT				WERKSTOFF:		A4			
				GEWICHT:		MASSSTAB: 1:1		BLATT 1 VON 1	



WENN NICHT ANDERS DEFINIERT: BEMASSUNGEN SIND IN MILLIMETER OBERFLÄCHENBESCHAFFENHEIT: TOLERANZEN: LINEAR: WINKEL:		OBERFLÄCHENGÜTE:		ENTGRATEN UND SCHARFE KANTEN BRECHEN		ZEICHNUNG NICHT SKALIEREN		ÄNDERUNG	
GEZEICHNET	NAME	SIGNATUR	DATUM			BENENNUNG: Kröpfung B			
GEPRÜFT						ZEICHNUNGSNR. 12030 bis 12040			
GENEHMIGT						A4			
PRODUKTION					WERKSTOFF:				
QUALITÄT					GEWICHT:	MASSSTAB: 1:1		BLATT 1 VON 1	



WENN NICHT ANDERS DEFINIERT: BEMASSUNGEN SIND IN MILLIMETER OBERFLÄCHENBESCHAFFENHEIT: TOLERANZEN: LINEAR: WINKEL:		OBERFLÄCHENGÜTE:		ENTGRATEN UND SCHARFE KANTEN BRECHEN		ZEICHNUNG NICHT SKALIEREN		ÄNDERUNG	
NAME		SIGNATUR		DATUM		BENENNUNG:			
GEZEICHNET		GEPRÜFT		GENEHMIGT		Kröpfung D			
PRODUKTION		QUALITÄT		WERKSTOFF:		ZEICHNUNGSNR.		12100 bis 12110	
GEWICHT:		MASSSTAB: 1:1		BLATT 1 VON 1		A4			